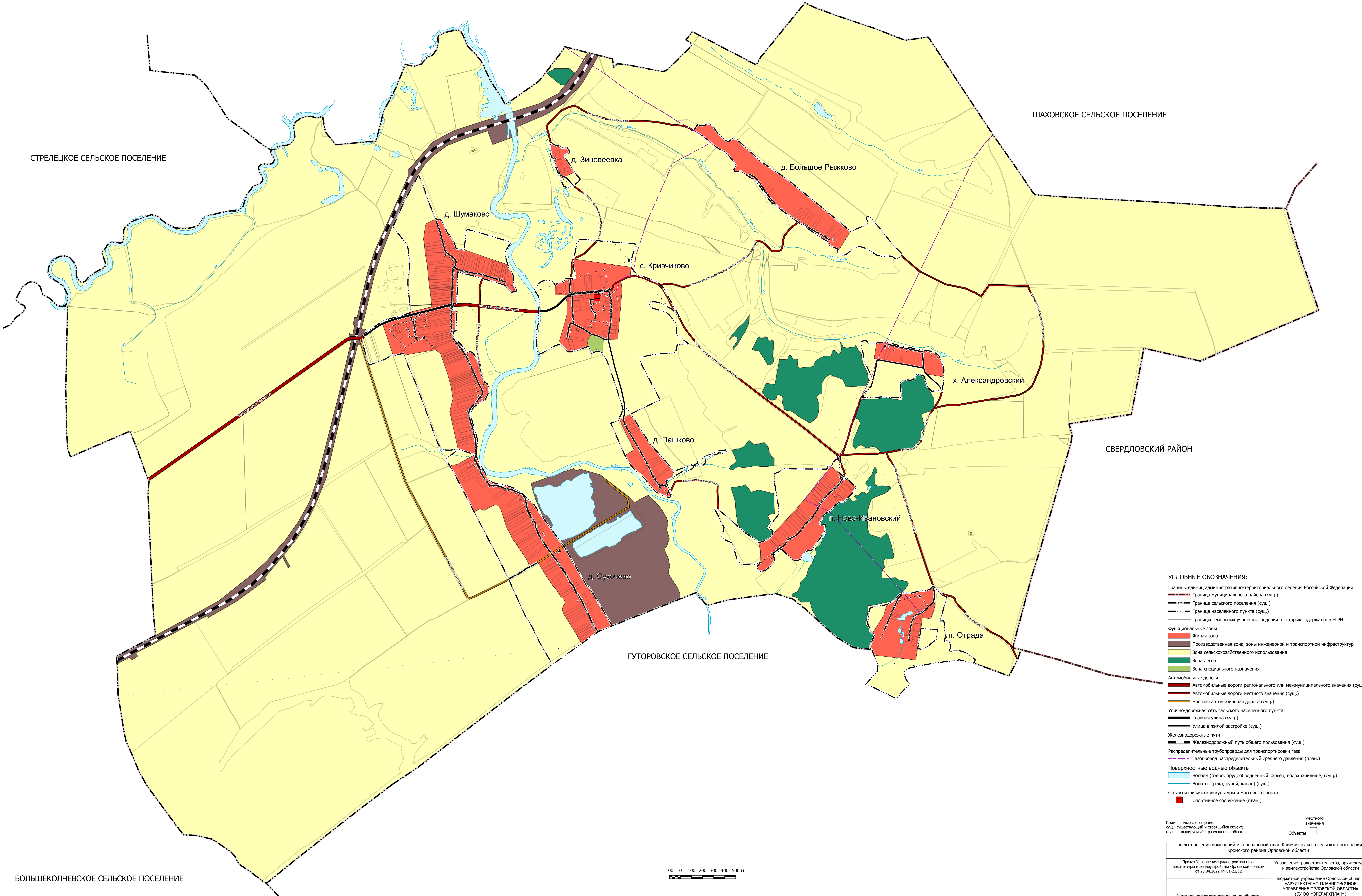


ГЕНЕРАЛЬНЫЙ ПЛАН КРИВЧИКОВСКОГО СЕЛЬСКОГО ПОСЕЛЕНИЯ КРОМСКОГО РАЙОНА ОРЛОВСКОЙ ОБЛАСТИ

Карта планируемого размещения объектов местного значения



- УСЛОВНЫЕ ОБОЗНАЧЕНИЯ:**
- Границы единиц административно-территориального деления Российской Федерации
- Граница муниципального района (сущ.)
  - Граница сельского поселения (сущ.)
  - Граница населенного пункта (сущ.)
  - Границы земельных участков, сведения о которых содержатся в ЕГРН
- Функциональные зоны**
- Жилая зона
  - Производственная зона, зоны инженерной и транспортной инфраструктур
  - Зона сельскохозяйственного использования
  - Зона лесов
  - Зона специального назначения
- Автомобильные дороги**
- Автомобильные дороги регионального или межмуниципального значения (сущ.)
  - Автомобильные дороги местного значения (сущ.)
  - Частная автомобильная дорога (сущ.)
- Улично-дорожная сеть сельского населенного пункта**
- Главная улица (сущ.)
  - Улицы в жилой застройке (сущ.)
- Железнодорожные пути**
- Железнодорожный путь общего пользования (сущ.)
- Распределительные трубопроводы для транспортировки газа**
- Газопровод распределительный среднего давления (план.)
- Поверхностные водные объекты**
- Водоем (озеро, пруд, обводненный карьер, водохранилище) (сущ.)
  - Водоток (река, ручей, канал) (сущ.)
- Объекты физической культуры и массового спорта**
- Спортивное сооружение (план.)

Примечание: сущ. - существующий и строящийся объект; план. - планируемый к размещению объект.		местного значения
Объекты		
Проект внесения изменений в Генеральный план Кривчиковского сельского поселения Кромского района Орловской области		
Приказ Управления градостроительства, архитектуры и землеустройства Орловской области от 28.04.2022 № 01-22/12.		Управление градостроительства, архитектуры и землеустройства Орловской области
Карта планируемого размещения объектов местного значения		Бюджетное учреждение Орловской области «АРХИТЕКТУРНО-ПЛАНИРОВОЧНОЕ УПРАВЛЕНИЕ ОРЛОВСКОЙ ОБЛАСТИ» (БУ «О» «ОРЕЛАРХПЛАН»)
2023 г.		Директор: Ежов Д.Е. Заместитель директора: Калашникова Е.А. Начальник отдела разработки градостроительной документации: Волкова О.В.

100 0 100 200 300 400 500 м

БОЛЬШЕКОЛЧЕВСКОЕ СЕЛЬСКОЕ ПОСЕЛЕНИЕ

ШАХОВСКОЕ СЕЛЬСКОЕ ПОСЕЛЕНИЕ

СТРЕЛЕЦКОЕ СЕЛЬСКОЕ ПОСЕЛЕНИЕ

СВЕРДЛОВСКИЙ РАЙОН

ГУТОРОВСКОЕ СЕЛЬСКОЕ ПОСЕЛЕНИЕ

д. Зиновеевка

д. Большое Рыжково

д. Шумаково

с. Кривчиково

х. Александровский

д. Пашково

п. Ново-Ивановский

д. Сухочево

п. Отрада