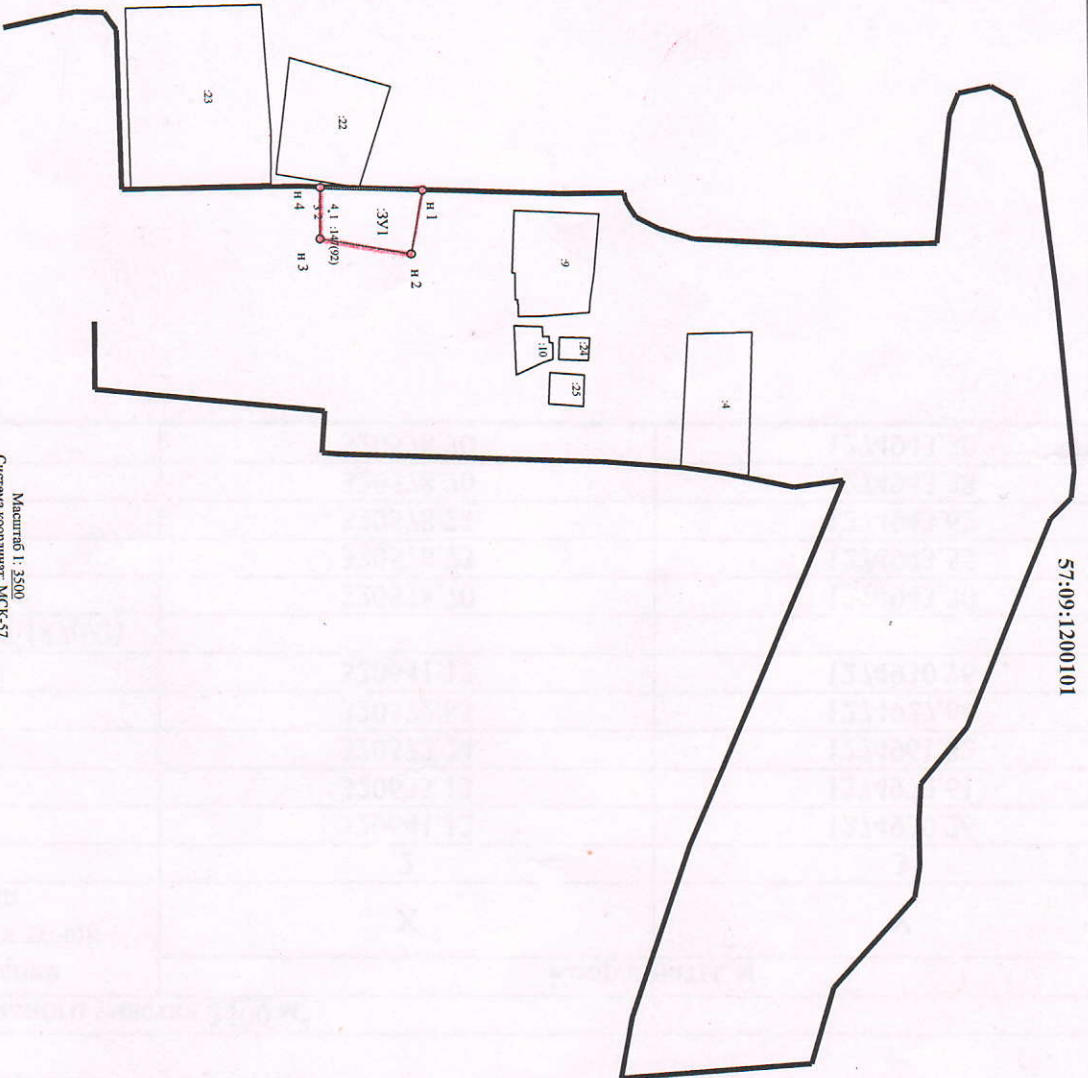




57:09:1200101



Масштаб 1: 3300
Система координат: МСК-57
Условные обозначения:

- часть границы, сведения ЕТРН о которой позволяют однозначно определить ее положение на местности
- часть границы, местоположение которой определено при выполнении кадастровых работ
- - характерная точка границы земельного участка, сведения ЕТРН о которой соответствуют требованиям, установленным в статье 13 статьи 22 Федерального закона №218-ФЗ «О государственной регистрации недвижимости»
- - характерная точка границы земельного участка, сведения о которой отсутствуют в ЕТРН, местоположение которой определено при выполнении кадастровых работ
- ЗУ 1 - кадастровый номер образуемого земельного участка
- граница кадастрового квартала