

ОПИСАНИЕ МЕСТОПОЛОЖЕНИЯ ГРАНИЦ

Публичный сервитут в отношении земель и земельных участков в целях строительства и эксплуатации линейного объекта системы газоснабжения и его неотъемлемых технологических частей регионального значения «Газопровод межпоселковый от н.п. Рассоховец до н.п. Красниково Кромского района Орловской области»

(наименование объекта, местоположение границ которого описано (далее - объект))

Раздел 1

Сведения об объекте

№ п/п	Характеристики объекта	Описание характеристик
1	2	3
1.	Местоположение объекта	Орловская область, район Кромской
2.	Площадь объекта +/- величина погрешности определения площади (Р +/- Дельта Р)	32923 +/- 64 м ²
3.	Иные характеристики объекта	Публичный сервитут в отношении земель и земельных участков в целях строительства с дальнейшей эксплуатацией линейного объекта системы газоснабжения и его неотъемлемых технологических частей регионального значения «Газопровод межпоселковый от н.п. Рассоховец до н.п. Красниково Кромского района Орловской области», сроком на 10 лет, в пользу ООО «Газпром газификация». ИНН - 7813655197, ОГРН – 1217800107744, адрес для направления корреспонденции 194044, г. Санкт-Петербург, вн. тер. г. Муниципальный округ Сампсониевское, пр-кт Большой Сампсониевский, д. 60, литера А, помещ. 2Н, кабинет № 1301, E-mail: a.radchenko@eoggazprom.ru, Телефон: 8(812)200-31-92 , добавочный 99030.

Раздел 2**Сведения о местоположении границ объекта**

1. Система координат МСК-57, зона 1

2. Сведения о характерных точках границ объекта

Обозначение характерных точек границ	Координаты, м		Метод определения координат характерной точки	Средняя квадратическая погрешность положения характерной точки (Mt), м	Описание обозначения точки на местности (при наличии)
	X	Y			
1	2	3	4	5	6
1	311345.19	1261105.74	Аналитический метод	0.1	Закрепление отсутствует
2	311298.66	1261230.97	Аналитический метод	0.1	Закрепление отсутствует
3	311146.58	1261188.55	Аналитический метод	0.1	Закрепление отсутствует
4	311061.77	1261068.69	Аналитический метод	0.1	Закрепление отсутствует
5	311061.44	1261052.01	Аналитический метод	0.1	Закрепление отсутствует
6	311032.13	1261030.41	Аналитический метод	0.1	Закрепление отсутствует
7	310840.46	1260890.32	Аналитический метод	0.1	Закрепление отсутствует
8	310838.82	1260892.83	Аналитический метод	0.1	Закрепление отсутствует
9	310730.73	1260813.13	Аналитический метод	0.1	Закрепление отсутствует
10	310733.10	1260809.91	Аналитический метод	0.1	Закрепление отсутствует
11	310684.73	1260774.24	Аналитический метод	0.1	Закрепление отсутствует
12	310666.72	1260760.96	Аналитический метод	0.1	Закрепление отсутствует
13	310679.03	1260744.28	Аналитический метод	0.1	Закрепление отсутствует
14	310658.43	1260720.92	Аналитический метод	0.1	Закрепление отсутствует
15	310617.08	1260666.21	Аналитический метод	0.1	Закрепление отсутствует
16	310629.25	1260644.12	Аналитический метод	0.1	Закрепление отсутствует
17	310703.96	1260545.93	Аналитический метод	0.1	Закрепление отсутствует
18	310750.32	1260322.59	Аналитический метод	0.1	Закрепление отсутствует
19	310747.34	1260322.01	Аналитический метод	0.1	Закрепление отсутствует
20	310779.08	1260169.06	Аналитический метод	0.1	Закрепление отсутствует
21	310778.11	1260168.81	Аналитический метод	0.1	Закрепление отсутствует
22	310787.79	1260122.15	Аналитический метод	0.1	Закрепление отсутствует

2. Сведения о характерных точках границ объекта					
Обозначение характерных точек границ	Координаты, м		Метод определения координат характерной точки	Средняя квадратическая погрешность положения характерной точки (Mt), м	Описание обозначения точки на местности (при наличии)
	X	Y			
1	2	3	4	5	6
23	310788.78	1260122.32	Аналитический метод	0.1	Закрепление отсутствует
24	310794.82	1260093.20	Аналитический метод	0.1	Закрепление отсутствует
25	310813.78	1260091.99	Аналитический метод	0.1	Закрепление отсутствует
26	310811.16	1260081.72	Аналитический метод	0.1	Закрепление отсутствует
27	310812.43	1260070.91	Аналитический метод	0.1	Закрепление отсутствует
28	310789.87	1260062.61	Аналитический метод	0.1	Закрепление отсутствует
29	310780.47	1260087.92	Аналитический метод	0.1	Закрепление отсутствует
30	310789.13	1260091.11	Аналитический метод	0.1	Закрепление отсутствует
31	310781.40	1260128.38	Аналитический метод	0.1	Закрепление отсутствует
32	310782.38	1260128.58	Аналитический метод	0.1	Закрепление отсутствует
33	310774.07	1260168.60	Аналитический метод	0.1	Закрепление отсутствует
34	310773.11	1260168.33	Аналитический метод	0.1	Закрепление отсутствует
35	310741.49	1260320.76	Аналитический метод	0.1	Закрепление отсутствует
36	310730.72	1260318.52	Аналитический метод	0.1	Закрепление отсутствует
37	310685.30	1260537.43	Аналитический метод	0.1	Закрепление отсутствует
38	310612.45	1260633.18	Аналитический метод	0.1	Закрепление отсутствует
39	310568.31	1260713.25	Аналитический метод	0.1	Закрепление отсутствует
40	310721.23	1260826.01	Аналитический метод	0.1	Закрепление отсутствует
41	310728.35	1260816.35	Аналитический метод	0.1	Закрепление отсутствует
42	310836.62	1260896.18	Аналитический метод	0.1	Закрепление отсутствует
43	310832.78	1260902.03	Аналитический метод	0.1	Закрепление отсутствует
44	311023.41	1261042.17	Аналитический метод	0.1	Закрепление отсутствует
45	311136.81	1261202.44	Аналитический метод	0.1	Закрепление отсутствует
46	311157.18	1261212.27	Аналитический метод	0.1	Закрепление отсутствует
47	311282.99	1261247.36	Аналитический метод	0.1	Закрепление отсутствует

2. Сведения о характерных точках границ объекта

Обозначение характерных точек границ	Координаты, м		Метод определения координат характерной точки	Средняя квадратическая погрешность положения характерной точки (Mt), м	Описание обозначения точки на местности (при наличии)
	X	Y			
1	2	3	4	5	6
48	311315.78	1261242.31	Аналитический метод	0.1	Закрепление отсутствует
49	311324.97	1261217.58	Аналитический метод	0.1	Закрепление отсутствует
50	311323.74	1261217.23	Аналитический метод	0.1	Закрепление отсутствует
51	311334.04	1261180.58	Аналитический метод	0.1	Закрепление отсутствует
52	311338.32	1261181.67	Аналитический метод	0.1	Закрепление отсутствует
53	311363.40	1261114.15	Аналитический метод	0.1	Закрепление отсутствует
54	311423.96	1261005.62	Аналитический метод	0.1	Закрепление отсутствует
55	311406.49	1260995.87	Аналитический метод	0.1	Закрепление отсутствует
1	311345.19	1261105.74	Аналитический метод	0.1	Закрепление отсутствует

3. Сведения о характерных точках части (частей) границы объекта

Обозначение характерных точек части границы	Координаты, м		Метод определения координат характерной точки	Средняя квадратическая погрешность положения характерной точки (Mt), м	Описание обозначения точки на местности (при наличии)
	X	Y			
1	2	3	4	5	6
-	-	-	-	-	-

Раздел 3

Сведения о местоположении измененных (уточненных) границ объекта

1. Система координат -

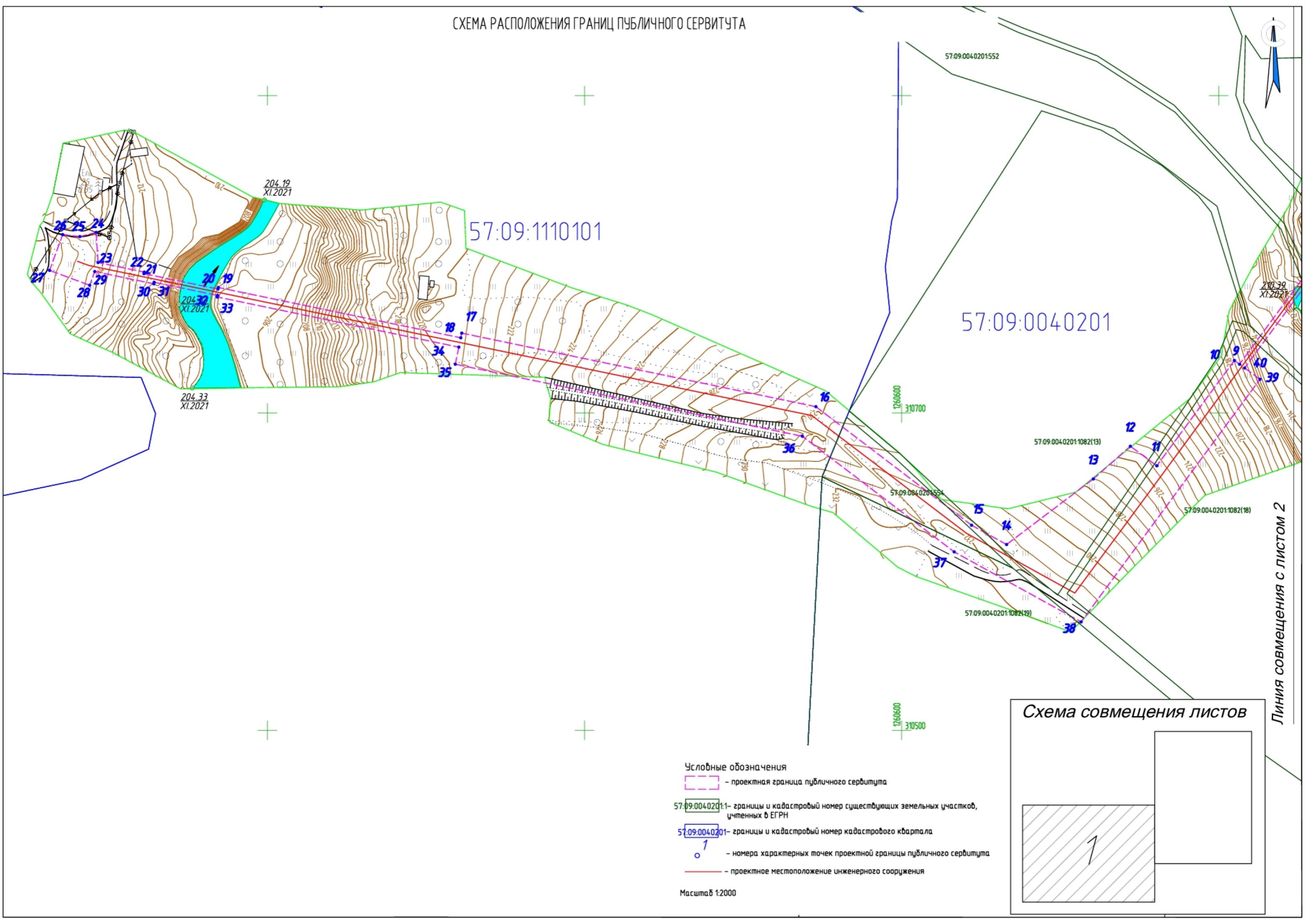
2. Сведения о характерных точках границ объекта

Обозначение характерных точек границ	Существующие координаты, м		Измененные (уточненные) координаты, м		Метод определения координат характерной точки	Средняя квадратическая погрешность положения характерной точки (Mt), м	Описание обозначения точки на местности (при наличии)
	X	Y	X	Y			
1	2	3	4	5	6	7	8
-	-	-	-	-	-	-	

3. Сведения о характерных точках части (частей) границы объекта

Обозначение характерных точек части границы	Существующие координаты, м		Измененные (уточненные) координаты, м		Метод определения координат характерной точки	Средняя квадратическая погрешность положения характерной точки (Mt), м	Описание обозначения точки на местности (при наличии)
	X	Y	X	Y			
1	2	3	4	5	6	7	8
-	-	-	-	-	-	-	

СХЕМА РАСПОЛОЖЕНИЯ ГРАНИЦ ПУБЛИЧНОГО СЕРВИТУТА



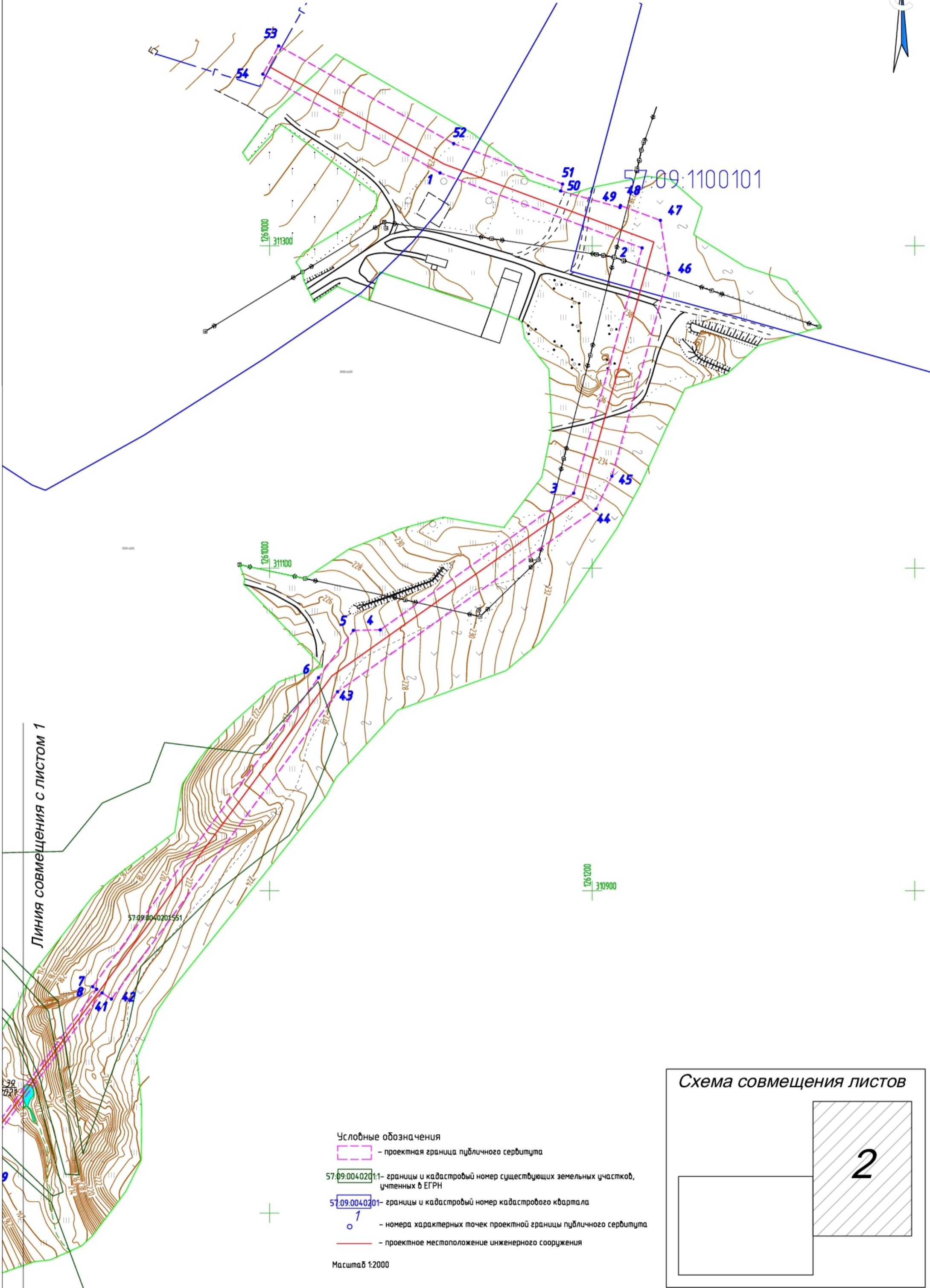
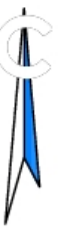
- Условные обозначения
- проектная граница публичного сервитута
 - 57:09:0040201:1- границы и кадастровый номер существующих земельных участков, учтенных в ЕГРН
 - 57:09:0040201- границы и кадастровый номер кадастрового квартала
 - o 1 - номера характерных точек проектной границы публичного сервитута
 - — проектное местоположение инженерного сооружения

Масштаб 1:2000





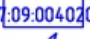


Линия совмещения с листом 2

СХЕМА РАСПОЛОЖЕНИЯ ГРАНИЦ ПУБЛИЧНОГО СЕРВИТУТА



Линия совмещения с листом 1

Условные обозначения

-  - проектная граница публичного сервитута
-  57:09:00402011 - границы и кадастровый номер существующих земельных участков, учтенных в ЕГРН
-  57:09:0040201 - границы и кадастровый номер кадастрового квартала
-  1 - номера характерных точек проектной границы публичного сервитута
-  - проектное местоположение инженерного сооружения

Масштаб 1:2000



Лист электронных подписей документа