

Схема расположения

публичного сервитута в отношении части земельных участков с КН 57:09:0000000:128, 57:09:0000000:1464, 57:09:0000000:147, 57:09:0050201:282, 57:09:0050201:434, 57:09:0050201:458, 57:09:0050201:462, 57:09:0050201:625, 57:09:0050201:642, 57:09:0050201:694, 57:09:0050201:705, 57:09:0050201:706, 57:09:0050201:707, 57:09:0050201:708, 57:09:0050201:715, 57:09:0050201:740, 57:09:0050201:831, 57:09:0050201:871, 57:09:0050201:872, 57:09:1180101:15, 57:09:1180101:16, 57:09:1180101:170, 57:09:1180101:172, 57:09:1180101:20, 57:09:1180101:21, 57:09:1180101:27, 57:09:1180101:28, 57:09:1180101:338, 57:09:1180101:41, 57:09:1180101:48, 57:09:1180101:484, 57:09:1180101:52, 57:09:1180101:54, и на кадастровых кварталах 57:09:0050201, 57:09:1180101, установленного в целях обслуживания газопровода среднего и низкого давления с-з "Кромской" Кромского района

Местоположение: Российская Федерация, Орловская область, муниципальный район Кромской, с.п. Большеколчевское, п. Кромской, с. Вожово, д. Атяевка
Условный номер земельного участка для установления публичного сервитута №57:09:0000000:3У1

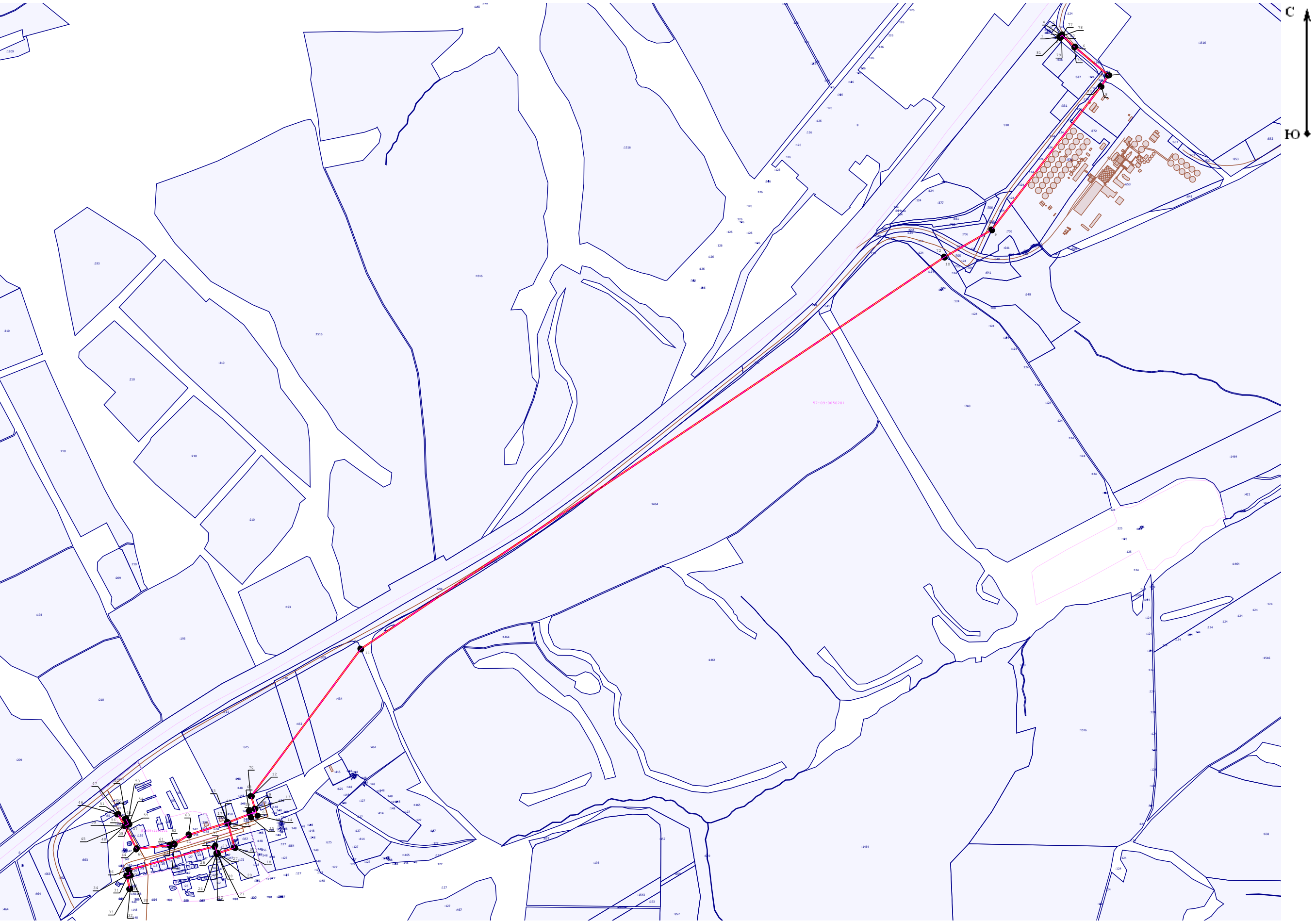
Площадь земельного участка для установления публичного сервитута 23287 кв.м

Площадь публичного сервитута составляет - 23287 кв.м.
в том числе:

57:09:0000000:128:3У1-5 кв.м
57:09:0000000:1464:3У1-5185 кв.м
57:09:0000000:147:3У1-1 кв.м
57:09:0050201:282:3У1-155 кв.м
57:09:0050201:434:3У1-1261 кв.м
57:09:0050201:458:3У1-150 кв.м.
57:09:0050201:462:3У1-400 кв.м.
57:09:0050201:625:3У1-980 кв.м.
57:09:0050201:642:3У1-112 кв.м.
57:09:0050201:694:3У1-2456 кв.м.
57:09:0050201:705:3У1-364 кв.м.
57:09:0050201:706:3У1-739 кв.м.
57:09:0050201:707:3У1-53 кв.м.
57:09:0050201:708:3У1-247 кв.м.
57:09:0050201:715:3У1-485 кв.м.
57:09:0050201:740:3У1-1584 кв.м.
57:09:0050201:831:3У1-836 кв.м.
57:09:0050201:871:3У1-2027 кв.м.
57:09:0050201:872:3У1-228 кв.м.
57:09:1180101:15:3У1-112 кв.м.
57:09:1180101:16:3У1-114 кв.м.
57:09:1180101:170:3У1-229 кв.м.
57:09:1180101:172:3У1-180 кв.м.
57:09:1180101:20:3У1-108 кв.м.
57:09:1180101:21:3У1-183 кв.м.
57:09:1180101:27:3У1-158 кв.м.
57:09:1180101:28:3У1-107 кв.м.
57:09:1180101:338:3У1-143 кв.м.
57:09:1180101:41:3У1-116 кв.м.
57:09:1180101:48:3У1-108 кв.м.
57:09:1180101:484:3У1-294 кв.м.
57:09:1180101:52:3У1-116 кв.м.
57:09:1180101:54:3У1-118 кв.м.
57:09:0050201:3У1-2158 кв.м.
57:09:1180101:3У1-1775 кв.м.

Геоданные

Имя точки	Х, м	У, м	Имя точки	Х, м	У, м
1	324 298,64	1 272 306,41	42	321 348,98	1 269 067,57
2	324 301,87	1 272 308,77	43	321 344,10	1 269 050,01
3	324 301,21	1 272 309,68	44	321 331,13	1 268 926,61
4	324 304,99	1 272 313,47	45	321 415,85	1 268 883,94
5	324 308,67	1 272 316,78	46	321 458,87	1 268 857,58
6	324 264,11	1 272 364,46	47	321 460,96	1 268 860,99
7	324 159,14	1 272 489,79	48	321 419,45	1 268 886,42
8	324 117,55	1 272 461,20	49	321 424,58	1 268 896,28
9	323 593,01	1 272 060,55	50	321 430,74	1 268 893,46
10	323 493,33	1 271 886,84	51	321 442,70	1 268 886,31
11	322 061,65	1 269 750,40	52	321 444,75	1 268 889,74
12	321 525,12	1 269 350,17	53	321 432,61	1 268 897,01
13	321 479,66	1 269 363,55	54	321 424,56	1 268 900,69
14	321 454,50	1 269 371,35	55	321 422,83	1 268 901,59
15	321 447,53	1 269 347,37	56	321 422,78	1 268 901,50
16	321 458,49	1 269 344,01	57	321 422,70	1 268 901,55
17	321 428,00	1 269 264,48	58	321 421,88	1 268 899,77
18	321 335,95	1 269 289,59	59	321 415,96	1 268 888,36
19	321 315,01	1 269 225,46	60	321 335,39	1 268 928,94
20	321 314,95	1 269 225,47	61	321 348,04	1 269 049,26
21	321 314,40	1 269 223,58	62	321 352,68	1 269 065,93
22	321 313,79	1 269 221,71	63	321 386,05	1 269 118,66
23	321 313,84	1 269 221,69	64	321 430,55	1 269 259,64
24	321 313,83	1 269 221,63	65	321 430,62	1 269 259,62
25	321 315,72	1 269 221,08	66	321 431,12	1 269 261,45
26	321 317,59	1 269 220,47	67	321 462,32	1 269 342,84
27	321 317,61	1 269 220,53	68	321 472,92	1 269 339,59
28	321 340,66	1 269 213,78	69	321 479,20	1 269 359,52
29	321 254,50	1 268 902,34	70	321 525,91	1 269 345,77
30	321 236,19	1 268 907,08	71	322 064,59	1 269 747,60
31	321 232,69	1 268 895,30	72	323 496,74	1 271 884,73
32	321 187,20	1 268 905,18	73	323 596,08	1 272 057,86
33	321 186,36	1 268 901,27	74	324 119,90	1 272 457,96
34	321 235,47	1 268 890,60	75	324 158,41	1 272 484,43
35	321 238,93	1 268 902,24	76	324 261,11	1 272 361,81
36	321 257,31	1 268 897,49	77	324 302,92	1 272 317,07
37	321 345,56	1 269 216,51	78	324 302,23	1 272 316,38
38	321 318,85	1 269 224,33	79	324 300,79	1 272 315,08
39	321 338,57	1 269 284,73	80	324 300,86	1 272 315,00
40	321 426,68	1 269 260,69	81	324 295,96	1 272 310,08
41	321 382,39	1 269 120,36	1	324 298,64	1 272 306,41



Масштаб 1:13 400

Условные обозначения:

- 1 - Образующая точка, сведения о которой позволяют однозначно определить ее местоположение
- - Вновь образованная часть границы, сведения о которой достаточны для определения ее местоположения
- - Существующая часть границы, имеющиеся в ГКН сведения о которой достаточны для определения ее местоположения
- - Границы кадастрового квартала
- :47 - обозначение земельного участка
- - обозначение элементов сети газопровода, для которой образована зона публичного сервитута
- 57:09:0050201 - Номер кадастрового квартала