

Приложение к постановлению администрации
Кромского района Орловской области

от+№

Схема расположения публичного сервитута в отношении части земельных участков с КН: 57:09:0960101:130, 57:09:0960101:131, 57:09:0960101:132, 57:09:0960101:184, 57:09:0040202:197, 57:09:0040202:286, 57:09:0410101:100, 57:09:0410101:101, 57:09:0410101:103, 57:09:0410101:1069, 57:09:0410101:107, 57:09:0410101:108, 57:09:0410101:109, 57:09:0410101:1095, 57:09:0410101:112, 57:09:0410101:118, 57:09:0410101:127, 57:09:0410101:1270, 57:09:0410101:1279, 57:09:0410101:1282, 57:09:0410101:1283, 57:09:0410101:1287, 57:09:0410101:136, 57:09:0410101:159, 57:09:0410101:253, 57:09:0410101:303, 57:09:0410101:308, 57:09:0410101:311, 57:09:0410101:34, 57:09:0410101:37, 57:09:0410101:374, 57:09:0410101:376, 57:09:0410101:383, 57:09:0410101:393, 57:09:0410101:405, 57:09:0410101:409, 57:09:0410101:52, 57:09:0410101:56, 57:09:0410101:61, 57:09:0410101:66, 57:09:0410101:69, 57:09:0410101:72, 57:09:0410101:74, 57:09:0410101:76, 57:09:0410101:80, 57:09:0410101:81, 57:09:0410101:938, 57:09:0410101:944, 57:09:0410101:1095, 57:09:0410101:1279, 57:09:0410101:1287, 57:09:0560101:103, 57:09:0560101:114, 57:09:0560101:118, 57:09:0560101:124, 57:09:0560101:127, 57:09:0560101:129, 57:09:0560101:135, 57:09:0560101:141, 57:09:0560101:150, 57:09:0560101:151, 57:09:0560101:156, 57:09:0560101:157, 57:09:0560101:159, 57:09:0560101:163, 57:09:0560101:164, 57:09:0560101:177, 57:09:0560101:178, 57:09:0560101:179, 57:09:0560101:180, 57:09:0560101:184, 57:09:0560101:186, 57:09:0560101:189, 57:09:0560101:195, 57:09:0560101:196, 57:09:0560101:198, 57:09:0560101:199, 57:09:0560101:200, 57:09:0560101:203, 57:09:0560101:207, 57:09:0560101:21, 57:09:0560101:210, 57:09:0560101:214, 57:09:0560101:215, 57:09:0560101:219, 57:09:0560101:220, 57:09:0560101:223, 57:09:0560101:234, 57:09:0560101:242, 57:09:0560101:402, 57:09:0560101:403, 57:09:0560101:415, 57:09:0560101:421, 57:09:0560101:423, 57:09:0560101:426, 57:09:0560101:431, 57:09:0560101:53, 57:09:0560101:551, 57:09:0560101:553, 57:09:0560101:557, 57:09:0560101:562, 57:09:0560101:566, 57:09:0560101:84, 57:09:0560101:87, 57:09:0560101:179, 57:09:0560101:219, 57:09:0560101:241, 57:09:0000000:121(57:09:0030206:67), 57:09:0000000:121(57:09:0030405:49), 57:09:0000000:91(57:09:0950101:201), 57:09:0000000:133, 57:09:0000000:134, 57:09:0000000:1390, 57:09:0000000:147, 57:09:0000000:1516, 57:09:0000000:108 (57:09:0040202:117) и на кадастровых кварталах 57:09:0960101, 57:09:0040202, 57:09:0030405, 57:09:0560101, 57:09:0010101, 57:09:0950101, 57:09:0030412, 57:09:0030413, 57:09:0410101, 57:09:0010301, установленного в целях обслуживания распределительных уличных газопроводов среднего и низкого давления, Кромской район, д. Атяевка, д. Большая Колчева, д. Малая Колчева, п. Западная Зорька, с. Вожово, принадлежащего АО «Газпром газораспределение Орёл».

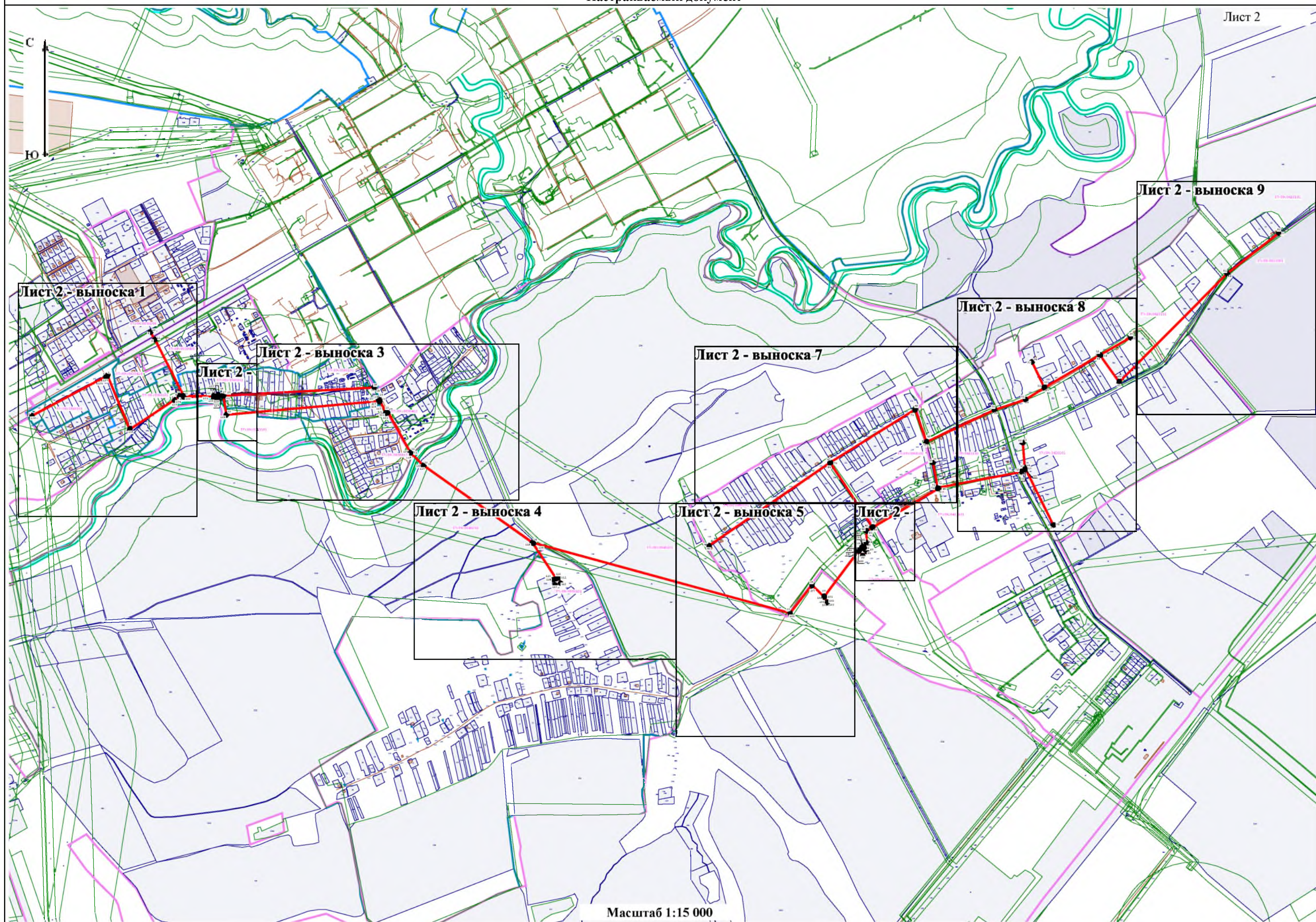
Местоположение: Орловская область, Кромской район, д. Атяевка, д. Большая Колчева, д. Малая Колчева, п. Западная Зорька, с. Вожово,

Условный номер земельного участка для установления сервитута 57:09:0000000

Площадь публичного сервитута составляет - 45712 кв.м, в том числе :

Обозначение характерных точек границы	Координаты,м		Обозначение характерных точек границы	Координаты,м		Обозначение характерных точек границы	Координаты,м		Обозначение характерных точек границы	Координаты,м	
	X	Y		X	Y		X	Y		X	Y
	Система координат МСК-57			Система координат МСК-57			Система координат МСК-57			Система координат МСК-57	
1	326 087,23	1 267 397,37	37	325 287,13	1 270 917,11	73	325 594,03	1 271 134,08	109	325 520,81	1 269 626,89
2	326 261,23	1 267 725,07	38	325 510,05	1 271 084,81	74	325 763,56	1 271 421,00	110	325 364,98	1 269 729,29
3	326 266,40	1 267 735,71	39	325 501,47	1 271 092,53	75	325 766,42	1 271 420,29	111	325 368,47	1 269 739,45
4	326 027,99	1 267 834,03	40	325 502,86	1 271 092,26	76	325 878,53	1 271 398,60	112	325 344,64	1 269 746,34
5	326 157,03	1 268 030,01	41	325 525,26	1 271 103,94	77	325 879,29	1 271 402,52	113	325 337,21	1 269 722,51
6	326 175,01	1 268 052,23	42	325 576,82	1 271 103,11	78	325 769,13	1 271 423,83	114	325 360,10	1 269 715,07
7	326 175,00	1 268 069,42	43	325 592,04	1 271 130,60	79	325 838,96	1 271 792,74	115	325 363,64	1 269 725,39
8	326 422,91	1 267 943,44	44	325 876,07	1 270 943,44	80	325 850,33	1 271 809,71	116	325 522,41	1 269 621,06
9	326 454,98	1 267 923,26	45	325 508,39	1 270 406,74	81	325 856,27	1 271 806,76	117	325 863,58	1 269 137,73
10	326 457,12	1 267 926,64	46	325 511,69	1 270 404,48	82	325 967,22	1 271 798,03	118	325 864,77	1 269 136,38
11	326 424,88	1 267 946,92	47	325 880,55	1 270 942,90	83	325 967,53	1 271 802,02	119	325 919,85	1 269 079,29
12	326 174,98	1 268 073,83	48	326 117,08	1 271 323,18	84	325 857,36	1 271 810,68	120	325 922,89	1 269 077,52
13	326 174,99	1 268 205,08	49	325 972,17	1 271 372,82	85	325 850,53	1 271 814,08	121	326 098,98	1 268 979,62
14	326 178,75	1 268 205,08	50	326 113,41	1 271 672,88	86	325 602,08	1 271 937,78	122	326 096,11	1 268 969,08
15	326 178,75	1 268 226,71	51	326 158,81	1 271 811,76	87	325 600,30	1 271 934,20	123	326 149,29	1 268 944,48
16	326 176,50	1 268 226,71	52	326 211,19	1 271 893,32	88	325 846,72	1 271 811,51	124	326 148,76	1 268 942,21
17	326 179,66	1 268 249,94	53	326 323,66	1 271 838,75	89	325 835,18	1 271 794,29	125	326 148,60	1 268 940,37
18	326 177,07	1 268 250,36	54	326 325,41	1 271 842,34	90	325 765,23	1 271 424,70	126	326 088,12	1 268 260,55
19	326 212,84	1 268 918,40	55	326 213,21	1 271 896,78	91	325 761,64	1 271 425,60	127	326 172,88	1 268 246,98
20	326 208,85	1 268 918,62	56	326 356,47	1 272 141,35	92	325 589,60	1 271 134,45	128	326 171,80	1 268 226,71
21	326 173,10	1 268 251,00	57	326 434,05	1 272 277,78	93	325 574,48	1 271 107,15	129	326 157,61	1 268 226,71
22	326 092,43	1 268 263,91	58	326 430,57	1 272 279,76	94	325 524,31	1 271 107,96	130	326 157,61	1 268 205,08
23	326 152,50	1 268 939,10	59	326 354,15	1 272 145,35	95	325 502,25	1 271 096,46	131	326 170,94	1 268 205,08
24	326 158,61	1 268 936,93	60	326 238,01	1 272 228,35	96	325 495,70	1 271 097,73	132	326 168,18	1 268 072,88
25	326 159,95	1 268 940,69	61	326 716,82	1 272 706,12	97	325 492,32	1 271 099,83	133	326 171,00	1 268 071,45
26	326 153,17	1 268 943,10	62	326 897,06	1 272 936,02	98	325 484,07	1 271 107,26	134	326 171,01	1 268 053,65
27	326 154,17	1 268 946,63	63	326 893,91	1 272 938,49	99	325 467,18	1 271 088,61	135	326 153,80	1 268 032,37
28	326 100,86	1 268 971,29	64	326 713,82	1 272 708,78	100	325 485,97	1 271 071,70	136	326 021,98	1 267 832,18
29	326 103,67	1 268 981,59	65	326 231,84	1 272 227,85	101	325 283,96	1 270 919,72	137	326 260,94	1 267 733,63
30	325 924,87	1 269 080,99	66	326 352,15	1 272 141,87	102	325 261,43	1 270 932,36	138	326 257,67	1 267 726,88
31	325 922,34	1 269 082,47	67	326 208,69	1 271 896,97	103	325 258,46	1 270 934,41	139	326 083,69	1 267 399,24
32	325 867,71	1 269 139,08	68	326 155,17	1 271 813,49	104	325 256,19	1 270 931,12	1	326 087,23	1 267 397,37
33	325 866,73	1 269 140,21	69	326 109,69	1 271 674,36	105	325 259,31	1 270 928,97			
34	325 525,97	1 269 623,18	70	325 966,65	1 271 370,49	106	325 282,77	1 270 915,80	140	325 503,76	1 271 085,09
35	325 214,03	1 270 765,53	71	326 111,02	1 271 321,02	107	325 333,40	1 270 863,67	141	325 501,35	1 271 087,26
36	325 339,38	1 270 863,26	72	325 878,26	1 270 946,79	108	325 209,47	1 270 767,05	142	325 492,82	1 271 076,86
									140	325 503,76	1 271 085,09

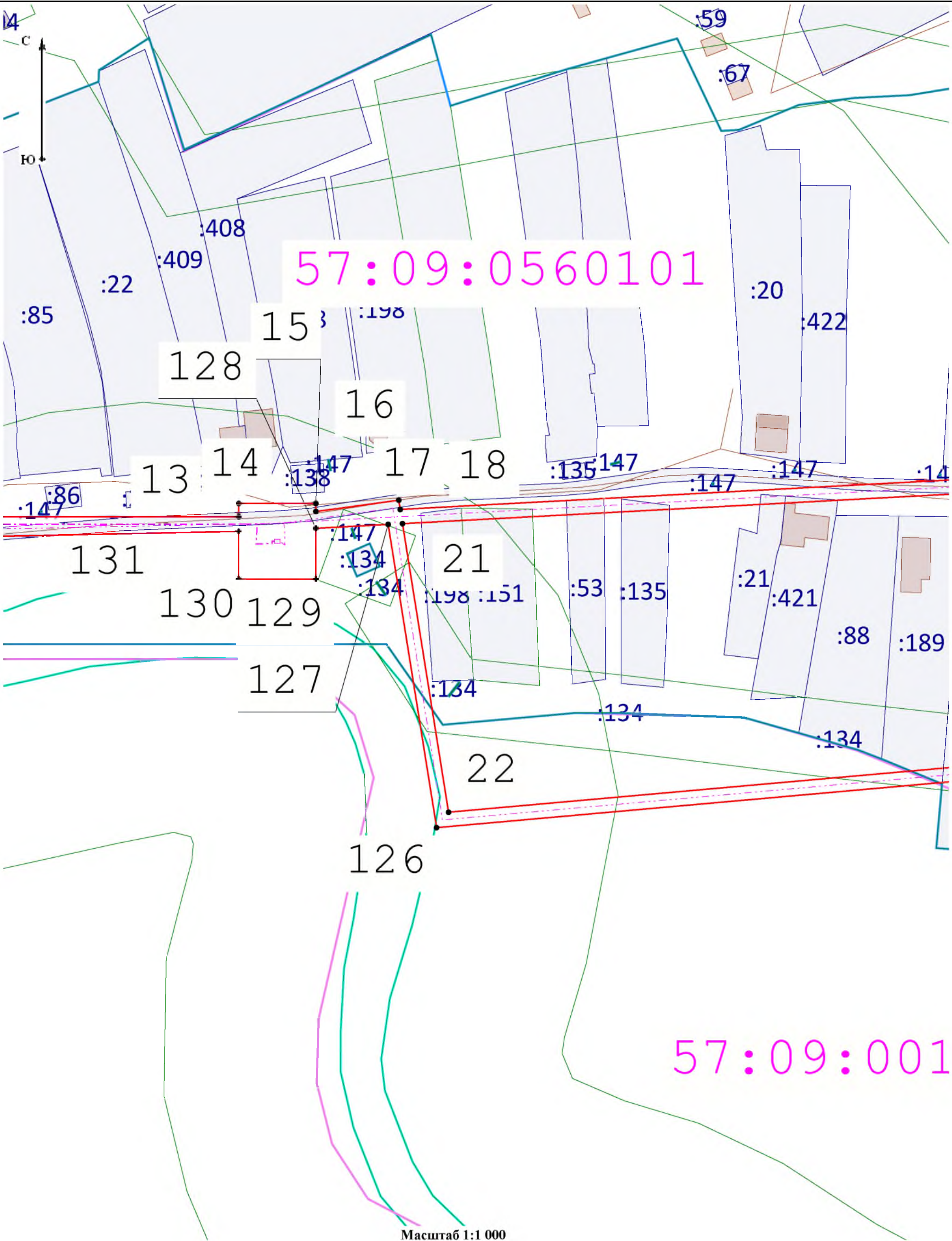
Лист 1





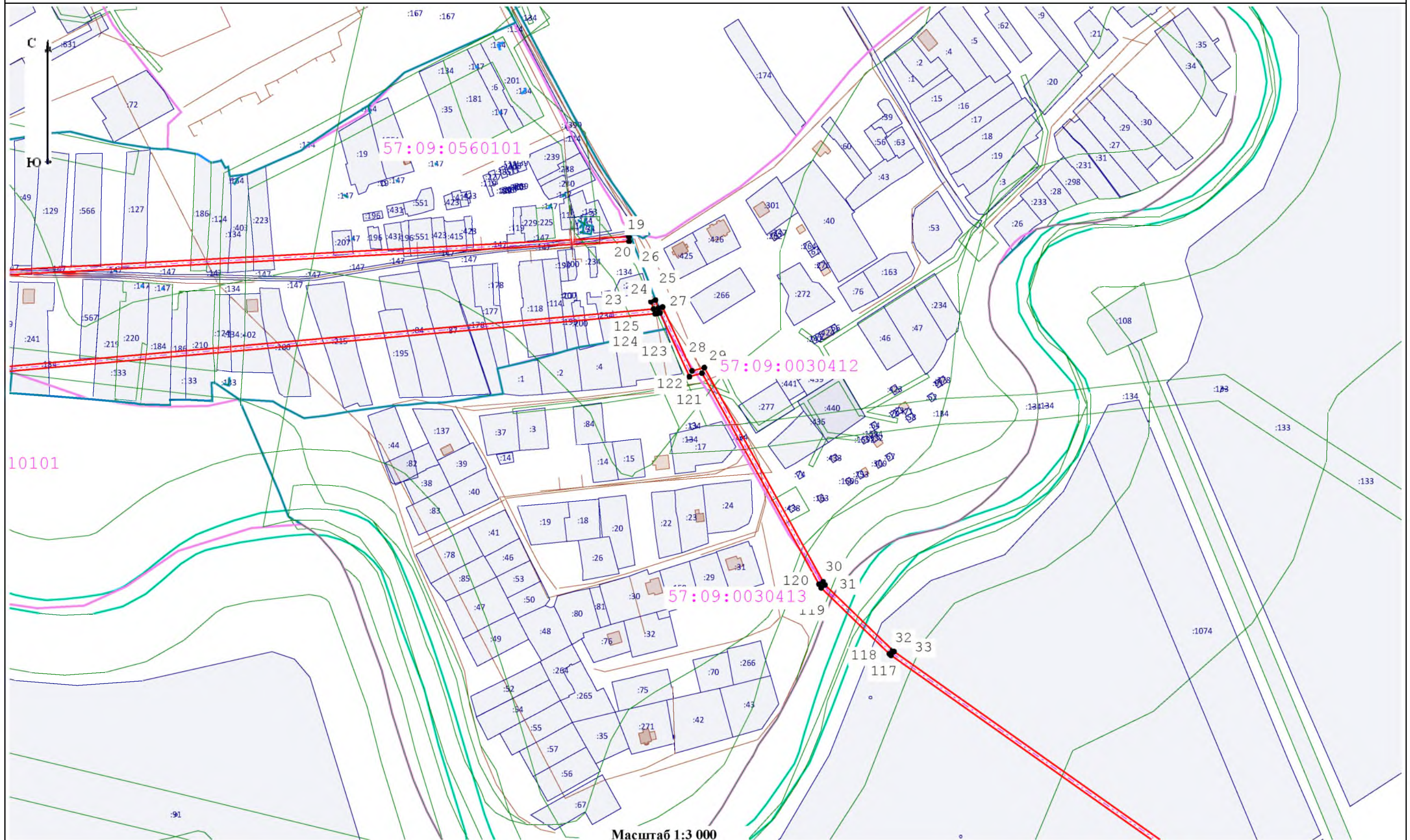
- 1 - Образующая точка, сведения о которой позволяют однозначно определить ее местоположение
- Существующая часть границы, имеющиеся в ГКН сведения о которой достаточны для определения ее местоположения
- обозначение земельного участка

- Вновь образованная часть границы, сведения о которой достаточны для определения ее местоположения
- Границы кадастрового квартала
- обозначение элементов сети газопровода, для которой образована зона публичного сервитута



Условные обозначения:


- 1 - Образующая точка, сведения о которой позволяют однозначно определить ее местоположение
- - Существующая часть границы, имеющиеся в ГКН сведения о которой достаточны для определения ее местоположения
- :47 - обозначение земельного участка
- 57:09:0950101 - Номер кадастрового квартала
- - Вновь образованная часть границы, сведения о которой достаточны для определения ее местоположения
- - Границы кадастрового квартала
- - - - обозначение элементов сети газопровода, для которой образована зона публичного сервитута

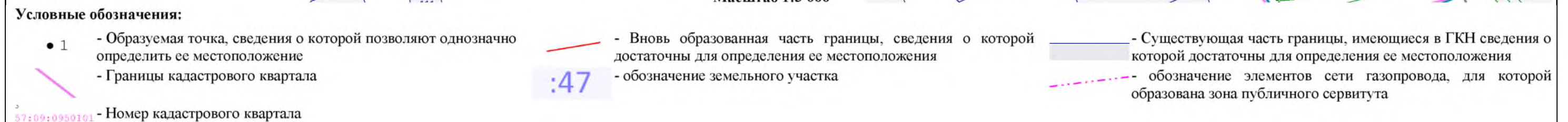


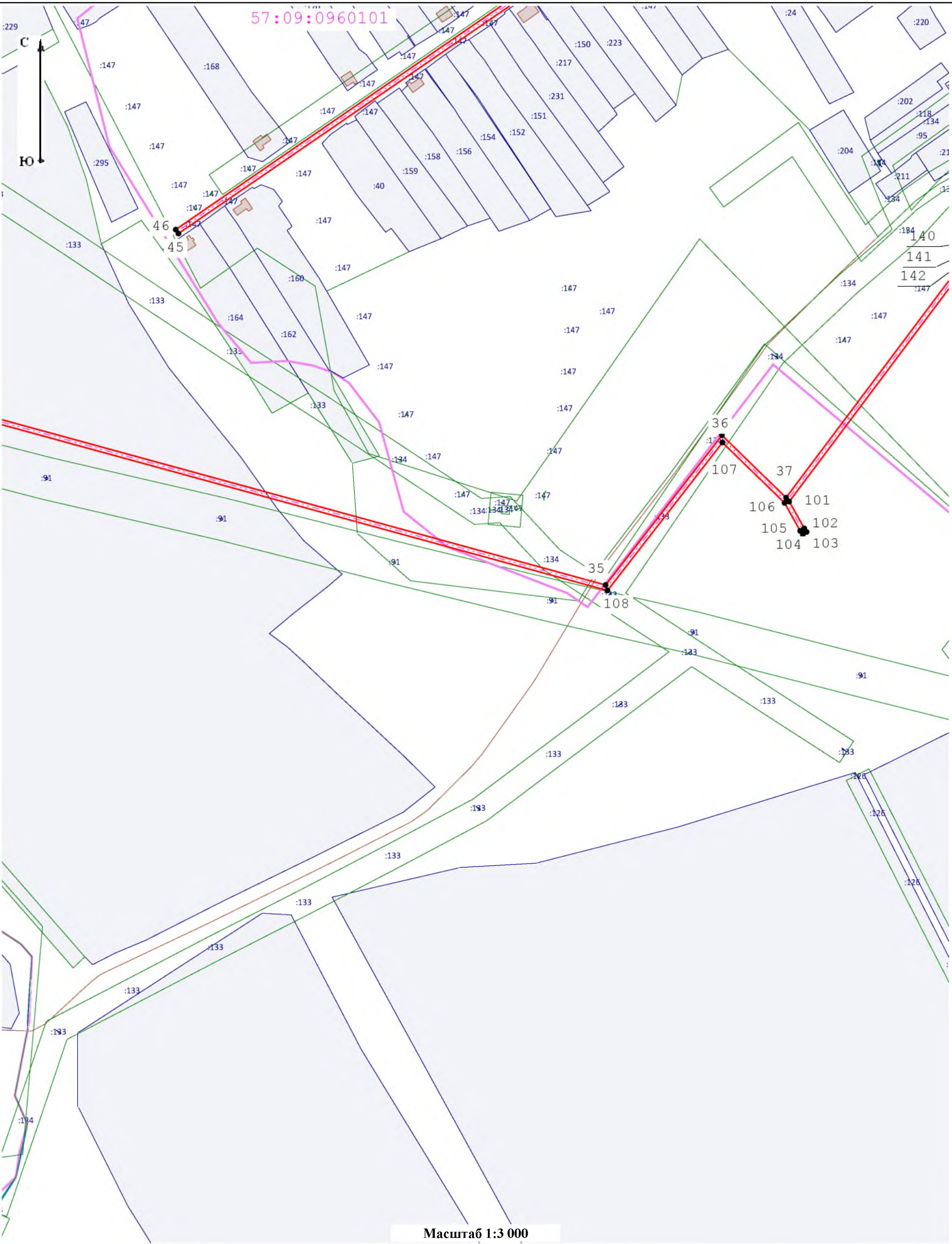
Условные обозначения:

- 1 - Образующая точка, сведения о которой позволяют однозначно определить ее местоположение
- - Границы кадастрового квартала
- 57:09:0950101 - Номер кадастрового квартала

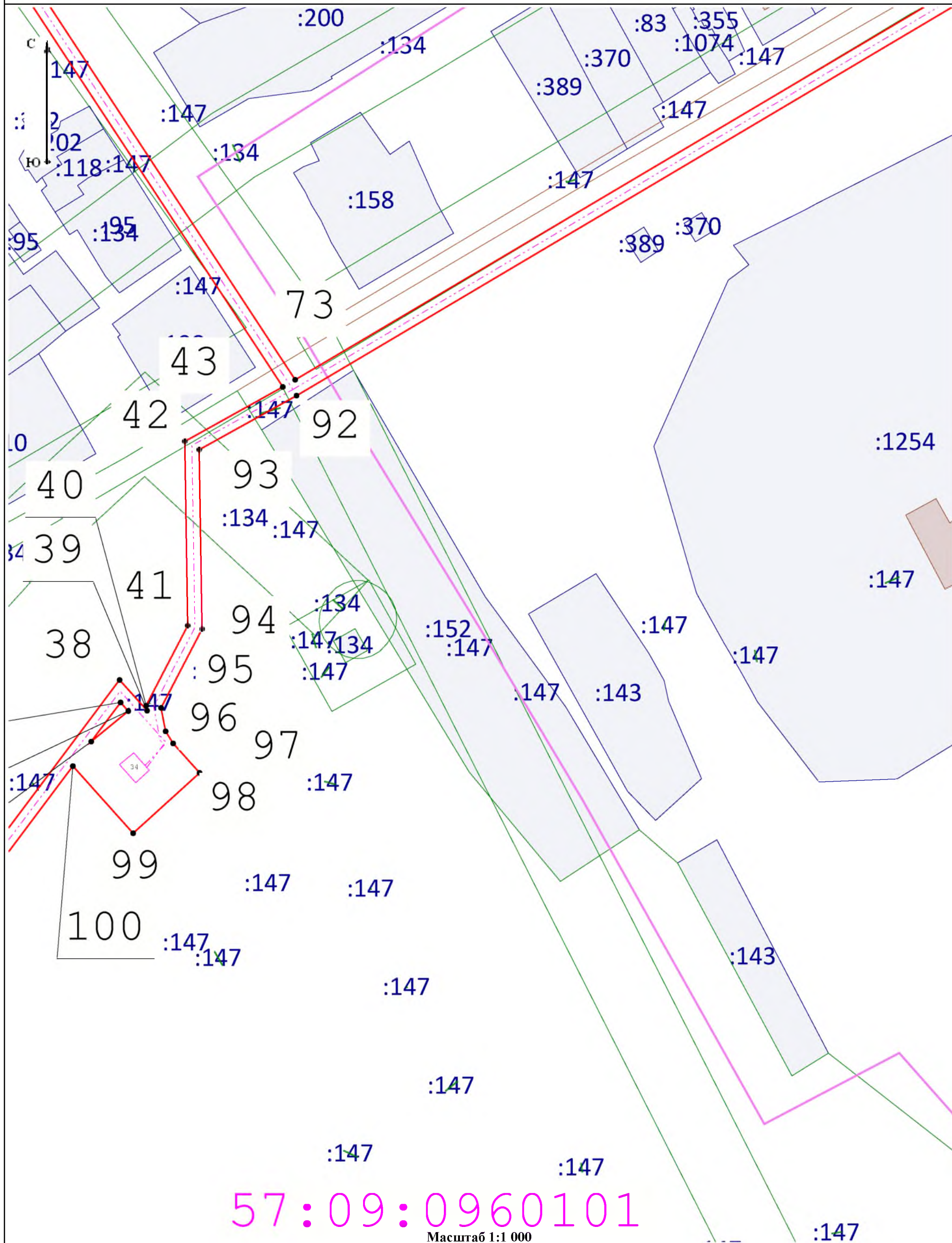
- Вновь образованная часть границы, сведения о которой достаточны для определения ее местоположения
- обозначение земельного участка

- | | |
|---|---|
| | - Существующая часть границы, имеющиеся в ГКН сведения о которой достаточны для определения ее местоположения |
|  | - обозначение элементов сети газопровода, для которой образована зона публичного сервитута |





- Условные обозначения:**
- 1 - Образующая точка, сведения о которой позволяют однозначно определить ее местоположение
 - - Существующая часть границы, имеющиеся в ГКН сведения о которой достаточны для определения ее местоположения
 - :47 - обозначение земельного участка
 - 57:09:0950101 - Номер кадастрового квартала
 - - Вновь образованная часть границы, сведения о которой достаточны для определения ее местоположения
 - - Границы кадастрового квартала
 - - - - - обозначение элементов сети газопровода, для которой образована зона публичного сервитута



- 1 - Образующая точка, сведения о которой позволяют однозначно определить ее местоположение
- Существующая часть границы, имеющиеся в ГКН сведения о которой достаточны для определения ее местоположения
- обозначение земельного участка
- Номер кадастрового квартала

- Вновь образованная часть границы, сведения о которой достаточны для определения ее местоположения
- Границы кадастрового квартала
- обозначение элементов сети газопровода, для которой образована зона публичного сервитута



Масштаб 1:3 000

Условные обозначения:

- 1 - Образующая точка, сведения о которой позволяют однозначно определить ее местоположение
- - Границы кадастрового квартала
- 57:09:0950101 - Номер кадастрового квартала

- Границы кадастрового квартала

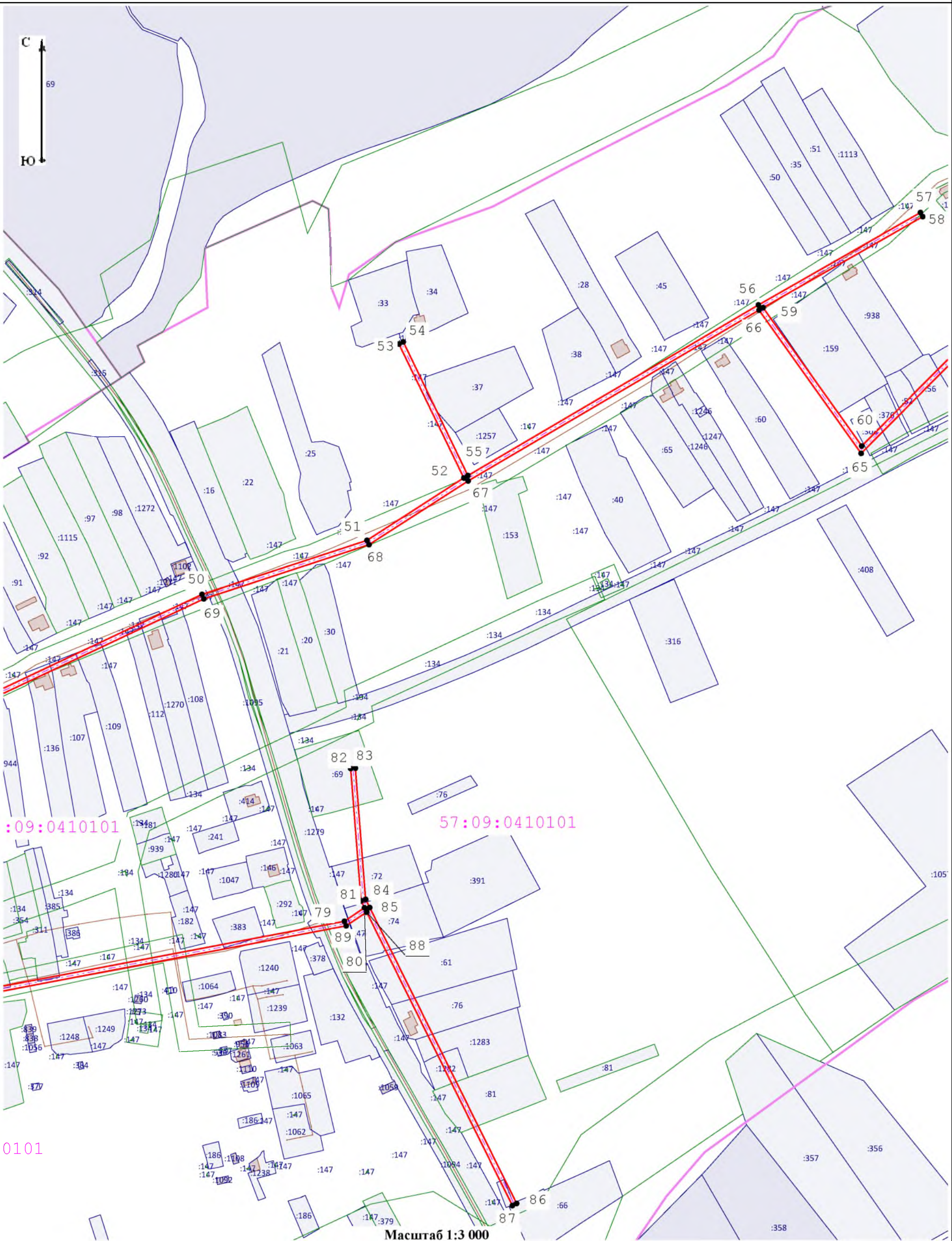
57:09:0950101 - Номер кадастрового квартала

- Вновь образованная часть границы, сведения о которой достаточны для определения ее местоположения
- обозначение земельного участка

47 - обозначение земельного участка

- Существующая часть границы, имеющиеся в ГКН сведения о которой достаточны для определения ее местоположения

— обозначение элементов сети газопровода, для которой образована зона публичного сервитута



Условные обозначения:

- 1 - Образующая точка, сведения о которой позволяют однозначно определить ее местоположение
- - Существующая часть границы, имеющиеся в ГКН сведения о которой достаточны для определения ее местоположения
- :47 - обозначение земельного участка
- 57:09:0950101 - Номер кадастрового квартала

- - Вновь образованная часть границы, сведения о которой достаточны для определения ее местоположения
- - Границы кадастрового квартала
- - обозначение элементов сети газопровода, для которой образована зона публичного сервитута



- 1 - Образующая точка, сведения о которой позволяют однозначно определить ее местоположение
 - Существующая часть границы, имеющиеся в ГКН сведения о которой достаточны для определения ее местоположения
 - обозначение земельного участка
 - Номер кадастрового квартала
 - вновь образованная часть границы, сведения о которой достаточны для определения ее местоположения
 - Границы кадастрового квартала
 - обозначение элементов сети газопровода, для которой образована зона публичного сервитута