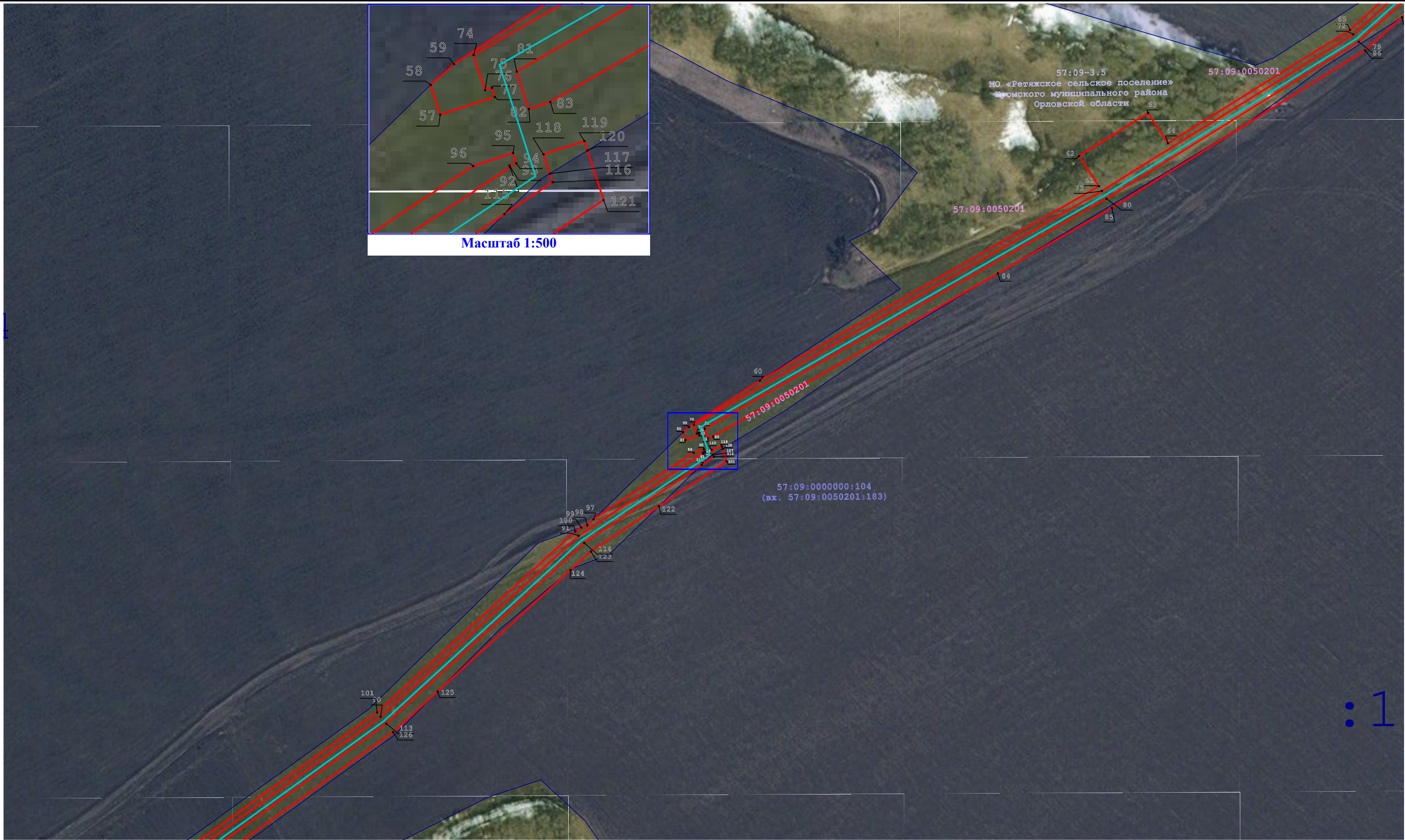


Раздел 4  
План границ объекта

Выноска 2



Условные обозначения:

- Проектные границы публичного сервитута
- 57:24:0070101 - Границы и номер кадастровых кварталов по данным ЕГРН
- 37 - Характерная точка и номер проектных границ публичного сервитута
- 57:24:0040101 - Границы и номер земельных участков по данным ЕГРН
- Проектное местоположение инженерного сооружения
- 57:24-3.6 МО «Ретяжское сельское поселение» Должанского муниципального района Орловской области - Установленные границы административно-территориальных образований (границы населенных пунктов)