

**Проект внесения изменений в Генеральный план
Стрелецкого сельского поселения Кромского района Орловской области
утвержденного решением Стрелецкого сельского Совета народных депутатов
№46-5 с/с от 10 февраля 2016 года**

Проект внесения изменений в Генеральный план Стрелецкого сельского поселения
Кромского района Орловской области в части отображения автомобильной дороги
«Москва-Харьков» - д. Большая Драгунская – д. Пушкарная.

СОГЛАСОВАНО
Главный архитектор
Орловской области
Вермишан В.В.
« 20 » г.

Изм.	Лист	№ докум	Подпись	Дата
	Нач. упр-я	Ю. Г. Карпович		
	Зам. нач. упр-я	И. М. Ашуркина		
	Архитектор	В. В. Вермишан		
	Нач. отдела	В. Б. Мартынова		
	Нач. отдела	Е. Н. Бондарева		
	Нач. отдела	А. А. Суломина		
	Исполнитель	И. А. Чернышова		

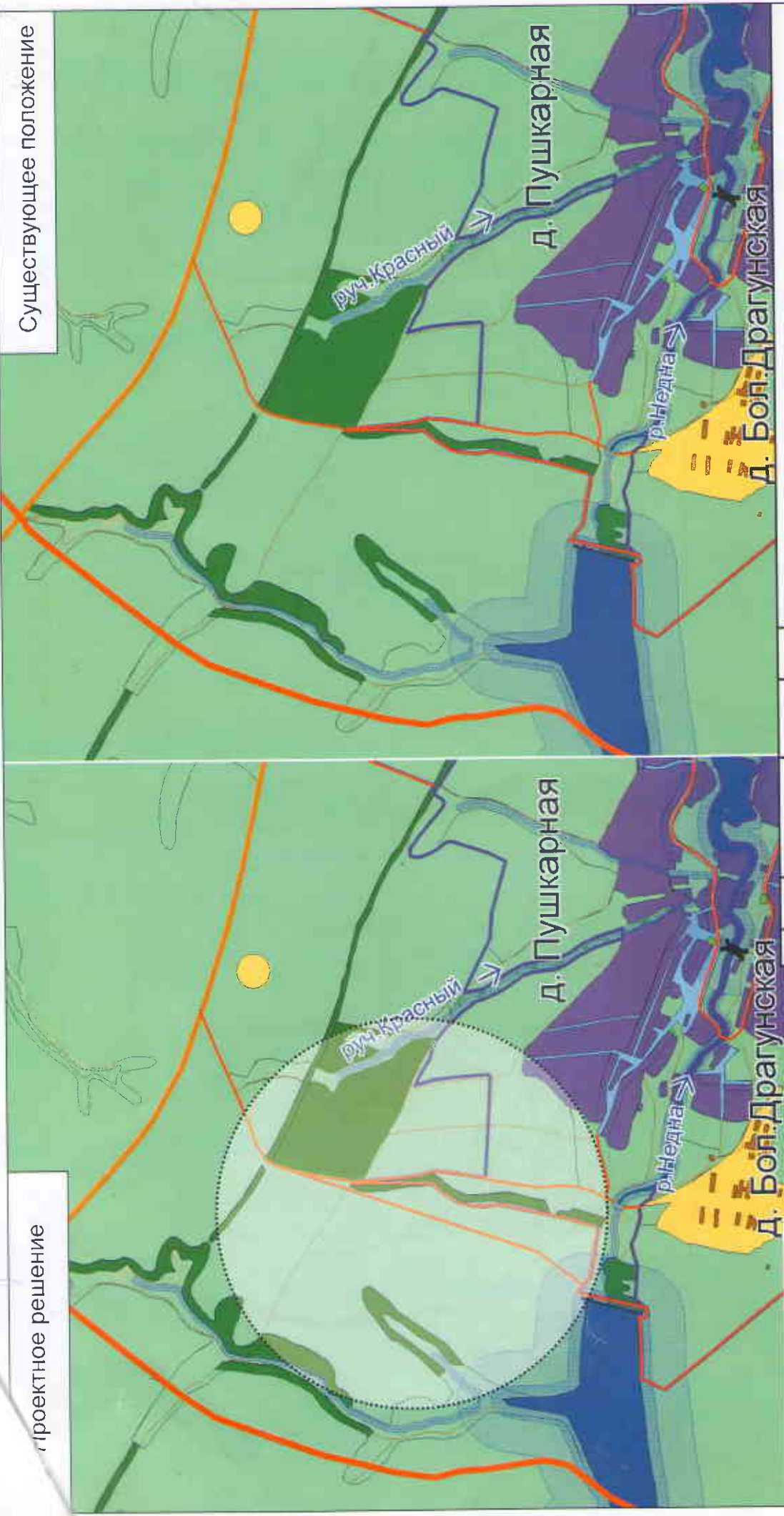
Приказ Управления градостроительства, архитектуры и землеустройства
Орловской области от 15 августа 2016 года №01-22/51

Проект внесения изменений в Генеральный план
Стрелецкого сельского поселения
Кромского района Орловской области
в части отображения автомобильной дороги
«Москва-Харьков» - д. Большая Драгунская
- д. Пушкарная.

Управление градостроительства,
архитектуры и землеустройства
Орловской области

Проектное решение

Существующее положение



Изм.	Лист	№ докум.	Подпись	Дата
	Изм. урб.пл.	Ю. Г. Курочкин	<i>[Signature]</i>	
	Зем. уч. урб.пл.	Н. М. Аляксин	<i>[Signature]</i>	
	Архитектор	В. В. Воронцов	<i>[Signature]</i>	
	Нач. отдела	В. Е. Мартынова	<i>[Signature]</i>	
	Нач. отдела	Е. В. Болдырева	<i>[Signature]</i>	
	Нач. отдела	А. А. Суворов	<i>[Signature]</i>	
	Исполнитель	И. А. Чернышова	<i>[Signature]</i>	

Масштаб	1:50000
Проект внесения изменений в Генеральный план Стрелечского сельского поселения Кромского района Орловской области в части отображения автомобильной дороги «Москва-Харьков» - д. Большая Драгунская - д. Пушкарная.	
Схема функциональных зон	
Управление градостроительства, архитектуры и землеустройства Орловской области	

Условные обозначения

- Автомобильные дороги
- Автомобильные дороги федерального значения
- Автомобильные дороги регионально или муниципального значения
- Автомобильные дороги местного значения с твердым покрытием
- Проект-е автомобильные дороги местного значения с твердым покрытием
- Прочие автомобильные дороги местного значения



МЕСТО ВНЕСЕНИЯ ИЗМЕНЕНИЯ

Проектное решение

Существующее положение



Условные обозначения

- Автомобильные дороги**
- Автомобильные дороги федерального значения
- Автомобильные дороги республиканского или муниципального значения
- Автомобильные дороги местного значения с твердым покрытием
- Проект-е автомобильные дороги местного значения с твердым покрытием
- Прочие автомобильные дороги местного значения



Изм.	Лист	№ докум.	Подпись	Дата
	Нач. управ.	Ю. Г. Карпачков	<i>[Signature]</i>	
	Зам. нач. ур-ва	Н. М. Алексеева	<i>[Signature]</i>	
	Архитектор	В. В. Верещагин	<i>[Signature]</i>	
	Нач. отдела	В. Б. Маршалков	<i>[Signature]</i>	
	Нач. отдела	Е. Н. Волгарева	<i>[Signature]</i>	
	Нач. отдела	А. А. Сурица	<i>[Signature]</i>	
	Исполнитель	П. А. Чернышова	<i>[Signature]</i>	

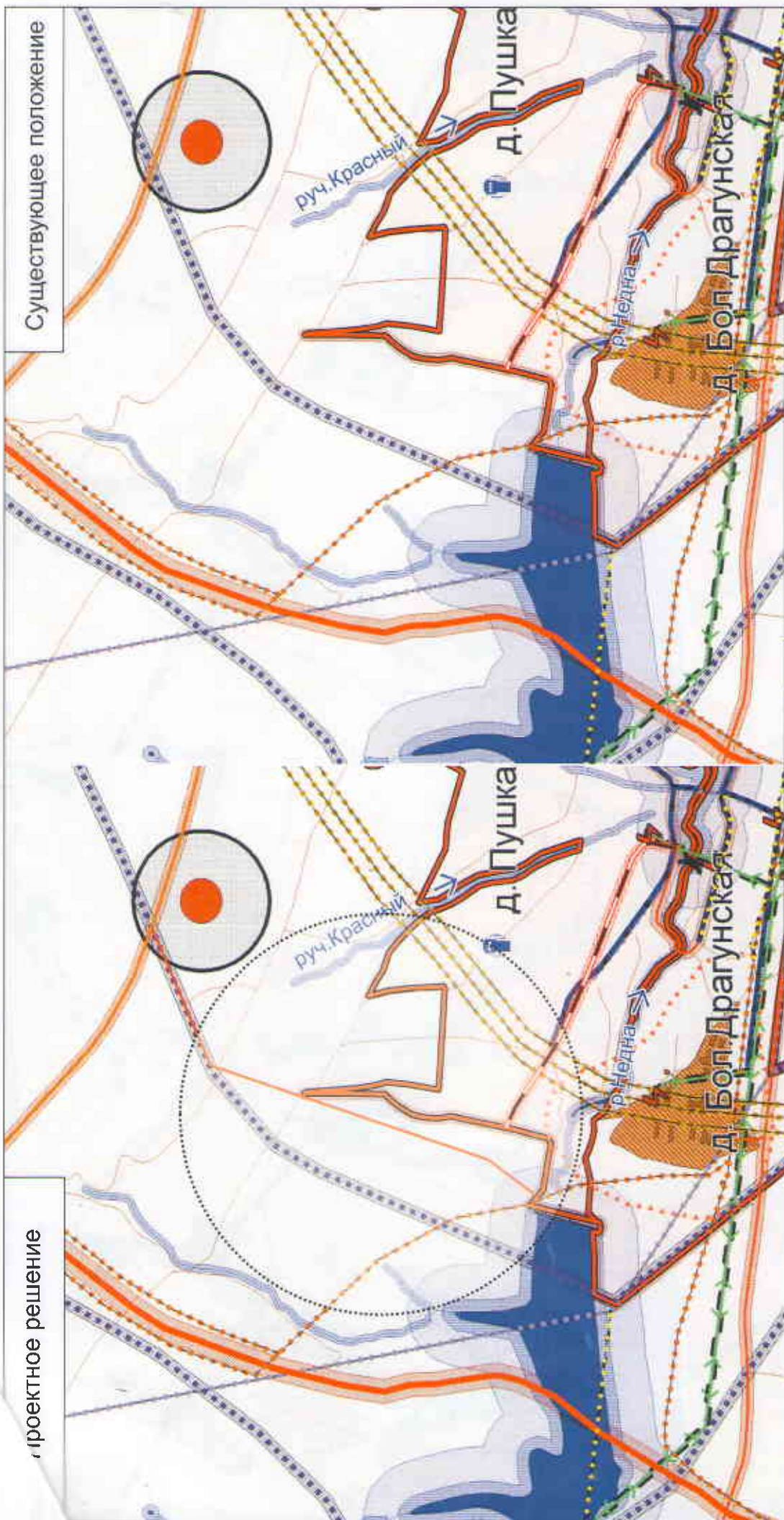
Приказ Управления градостроительства, архитектуры и землеустройства Орловской области от 15 августа 2016 года №01-22/51

Проект внесения изменений в Генеральный план Стрелцкого сельского поселения Кромского района Орловской области в части отображения автомобильной дороги «Моллава-Харьков» - д. Большая Драгунская — д. Пушкарная.

Масштаб
1:50000

Схема административных границ

Управление градостроительства, архитектуры и землеустройства Орловской области



Условные обозначения

- Автомобильные дороги**
- Автомобильные дороги федерального значения
- Автомобильные дороги регионального или муниципального значения
- Автомобильные дороги местного значения с твердым покрытием
- Проект-и автомобильные дороги местного значения с твердым покрытием
- Прочие автомобильные дороги местного значения



МЕСТО ВНЕСЕНИЯ ИЗМЕНЕНИЯ

Изм.	Лист	№ докум.	Подпись	Дата
	Нав. урнин	Ю. Г. Кириллов		
	Зам. нав. урнин	Н. М. Аппелькина		
	Архитектор	В. В. Верещагин		
	Нав. инженер	В. Б. Маргулиани		
	Нав. архитектор	Е. Н. Бендарица		
	Нав. инженер	А. А. Сухомен		
	Исполнитель	Н. А. Чернышова		

Приказ Управления градостроительства, архитектуры и землеустройства Орловской области от 15 августа 2016 года №01-22/51

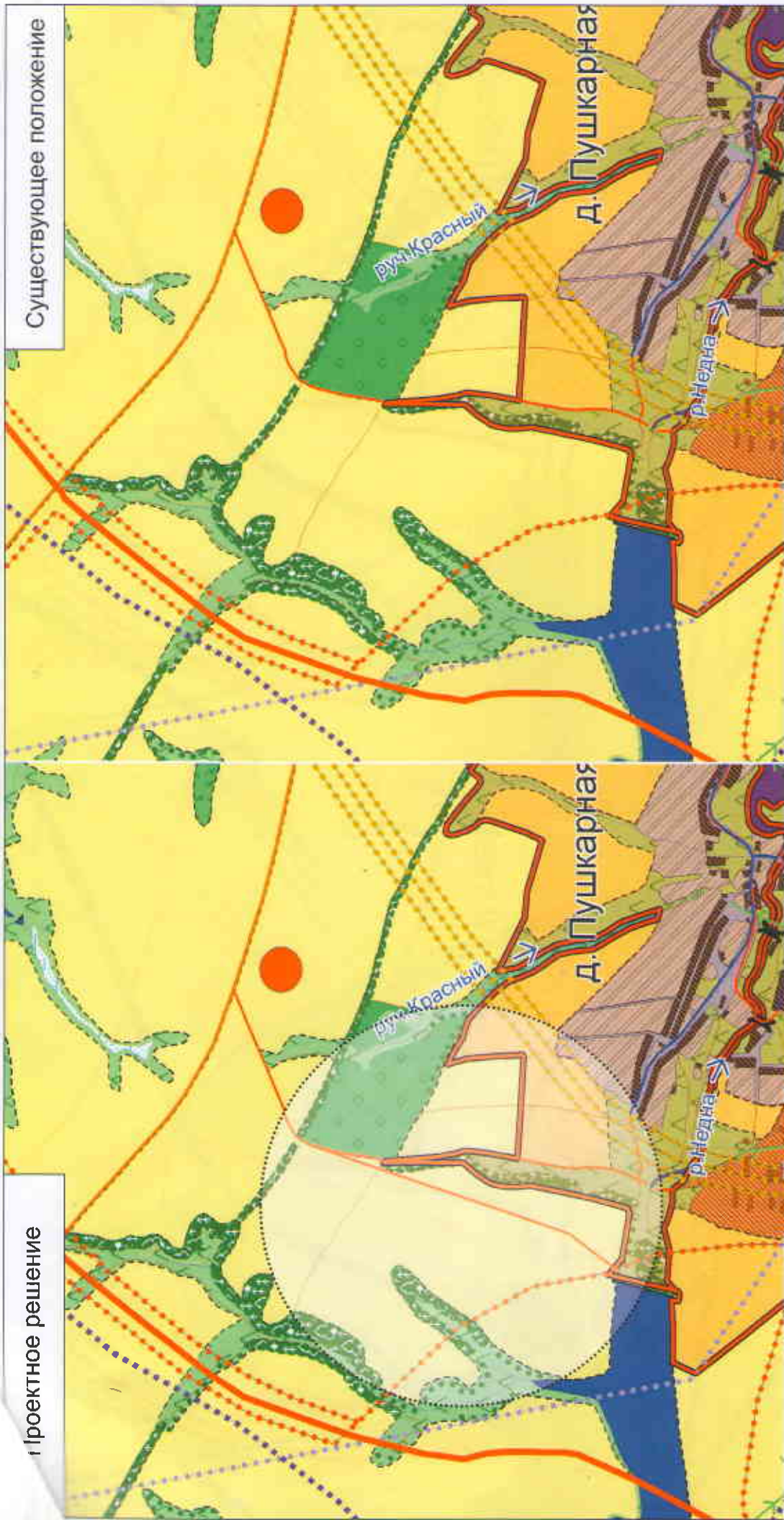
Проект внесения изменений в Генеральный план Стрелецкого сельского поселения Кромского района Орловской области в части отображения автомобильной дороги «Москва-Харьков» - д. Большая Драгунская - д. Пушкарная.

Масштаб
1:50000

Схема ограничений использования территорий
Управление градостроительства, архитектуры и землеустройства Орловской области

Проектное решение

Существующее положение



Условные обозначения

- Автомобильные дороги
- Автомобильные дороги федерального значения
- Автомобильные дороги регионального или муниципального значения
- Автомобильные дороги местного значения с твердым покрытием
- Проект-е автомобильные дороги местного значения с твердым покрытием
- Прочие автомобильные дороги местного значения

МЕСТО ВНЕШНЯЯ КОМПЛЕКТОВА

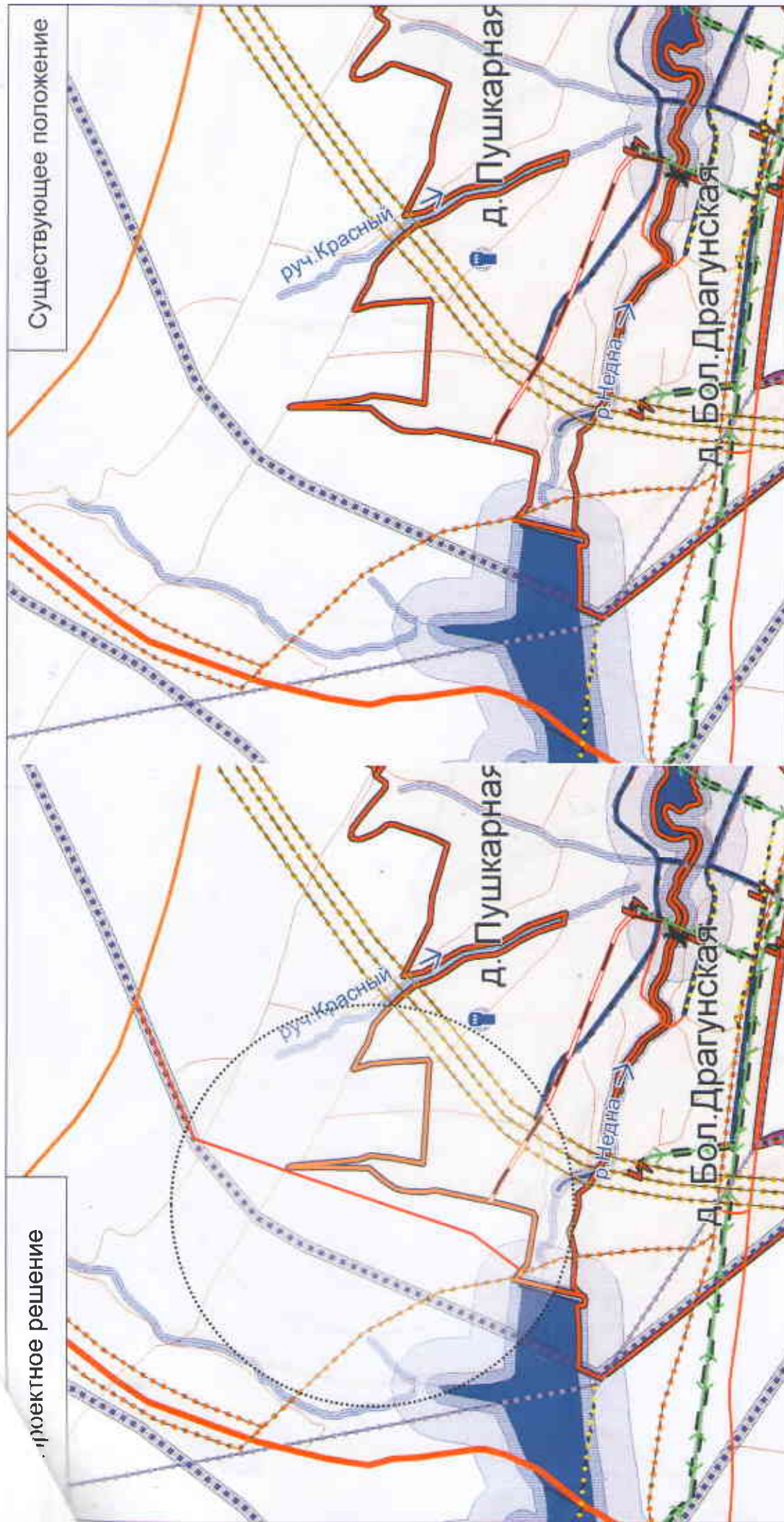
Изм.	Лист	№ докум.	Подпись	Дата
	Исх. упр.к.	Ю. Г. Барышова	<i>[Signature]</i>	
	Зав. отд. упр.к.	Н. М. Анистова	<i>[Signature]</i>	
	Архитектор	В. В. Верещаин	<i>[Signature]</i>	
	Нач. отдела	В. Е. Мартынова	<i>[Signature]</i>	
	Нач. отдела	Е. И. Болдырева	<i>[Signature]</i>	
	Нач. отдела	А. А. Сулишев	<i>[Signature]</i>	
	Восстановитель	Н. А. Чернышова	<i>[Signature]</i>	

Приказ Управления градостроительства, архитектуры и землеустройства Орловской области от 15 августа 2016 года №01-22/51		Масштаб
Проект внесения изменений в Генеральный план Стрелёцкого сельского поселения Кромынского района Орловской области в части отображения автомобильной дороги «Москва-Харьков» - д. Большая Драгунская - д. Пушкарная.		1:50000
Управление градостроительства, архитектуры и землеустройства Орловской области		

Схема границ территорий и земель

Проектное решение

Существующее положение



Условные обозначения

- Автомобильные дороги**
- Автомобильные дороги федерального значения
- Автомобильные дороги регионального или муниципального значения
- Автомобильные дороги местного значения с твердым покрытием
- Проект-е автомобильные дороги местного значения с твердым покрытием
- Прочие автомобильные дороги местного значения



МЕСТО ВНЕСЕНИЯ ИЗМЕНЕНИЯ

Изм.	Лист	№ докум.	Подпись	Дата
		Ю. Г. Карпачева		
		Н. М. Александрова		
		В. В. Вереминина		
		В. Б. Мартынова		
		Е. Н. Болдырева		
		А. А. Суголен		
		И. А. Чернышова		

Приказ Управления градостроительства, архитектуры и землеустройства Орловской области от 15 августа 2016 года №01-22/51

Проект внесения изменений в Генеральный план Стрелецкого сельского поселения Кромского района Орловской области в части отображения автомобильной дороги «Москва-Харьков» - д. Большая Драгунская - д. Пушкарная.

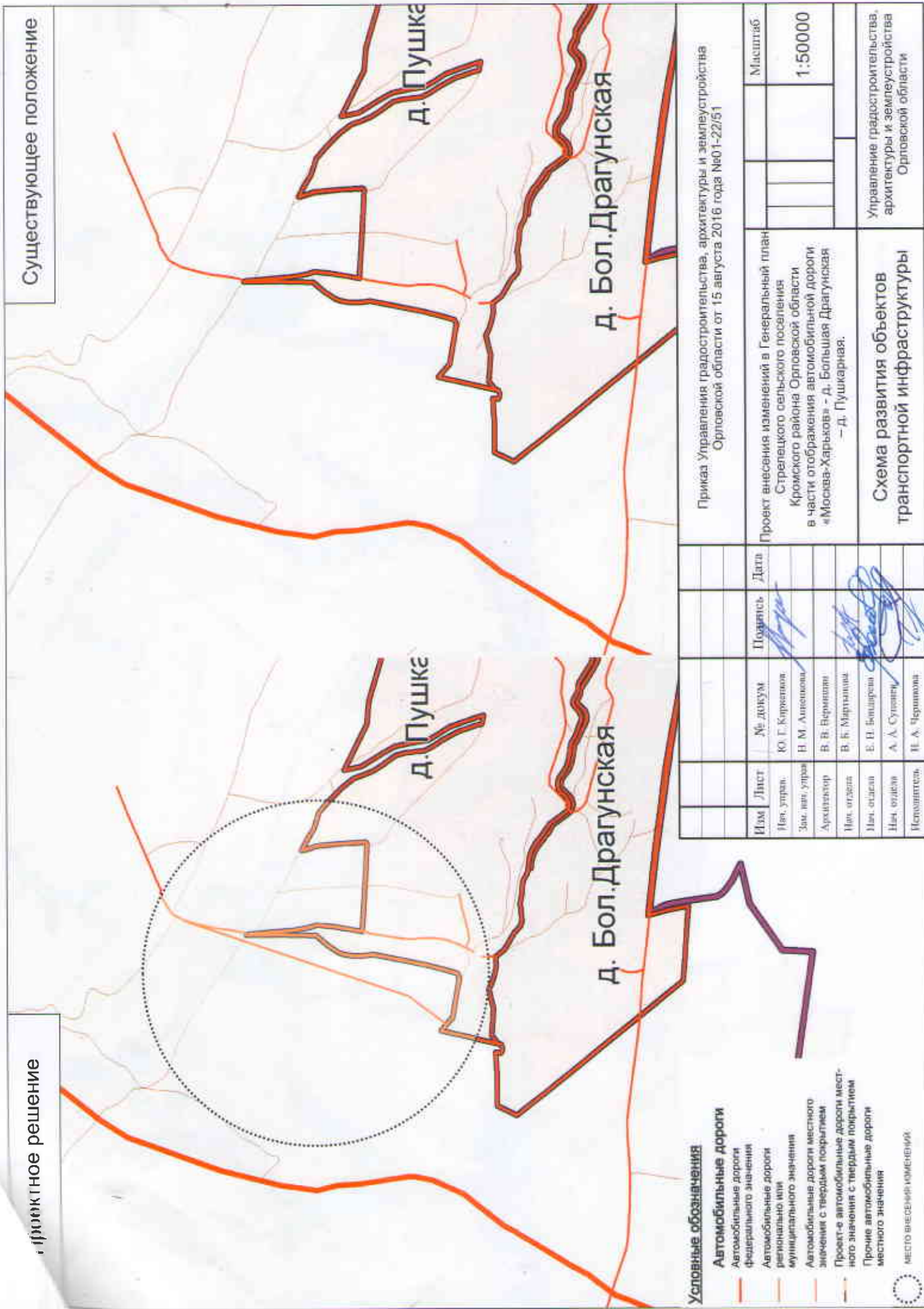
Масштаб
1:50000

Управление градостроительства, архитектуры и землеустройства Орловской области

Схема развития объектов и сетей инженерно-технического обеспечения

Проектное решение

Существующее положение



Условные обозначения

Автомобильные дороги

- Автомобильные дороги федерального значения
- Автомобильные дороги регионального или муниципального значения
- Автомобильные дороги местного значения с твердым покрытием
- Проект-е автомобильные дороги местного значения с твердым покрытием
- Прочие автомобильные дороги местного значения



МЕСТО ВНЕСЕНИЯ ИЗМЕНЕНИЙ

Изм.	Лист	№ докум.	Подпись	Дата
	Изм. упрал.	Ю. Г. Киреевков		
	Зам. нач. упрал.	Н. М. Антонова		
	Архитектор	В. В. Верина		
	Нач. отдела	В. Б. Мартынов		
	Нач. отдела	Е. П. Болдырев		
	Нач. отдела	А. А. Суляев		
	Исполнитель	И. А. Черныков		

Приказ Управления градостроительства, архитектуры и землеустройства Орловской области от 15 августа 2016 года №01-22/51

Проект внесения изменений в Генеральный план Стрелецкого сельского поселения Кромского района Орловской области в части отображения автомобильной дороги «Москва-Харьков» - д. Большая Драгунская - д. Пушкарная.

Масштаб

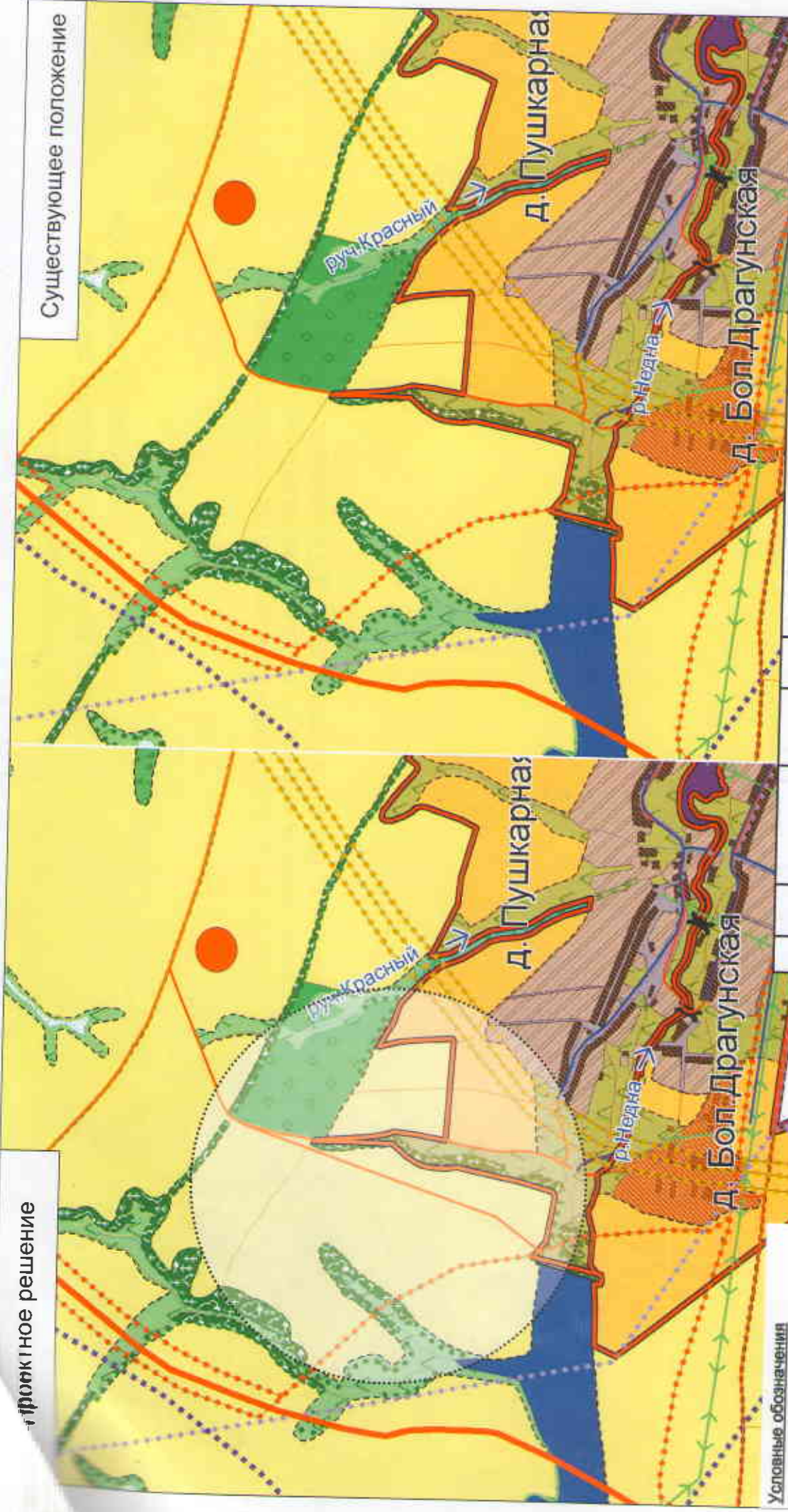
1:50000

Схема развития объектов транспортной инфраструктуры

Управление градостроительства, архитектуры и землеустройства Орловской области

Проектное решение

Существующее положение



Условные обозначения

Автомобильные дороги

- Автомобильные дороги федерального значения
- Автомобильные дороги регионального или муниципального значения
- Автомобильные дороги местного значения с твердым покрытием
- Проект-е автомобильные дороги местного значения с твердым покрытием
- Прочие автомобильные дороги местного значения

МЕСТО ВНЕШНЕГО ИЗМЕНЕНИЯ

Приказ Управления градостроительства, архитектуры и землеустройства Орловской области от 15 августа 2016 года №01-22/51

Проект внесения изменений в Генеральный план Стреловского сельского поселения Кромского района Орловской области в части отображения автомобильной дороги «Москва-Харьков» - д. Болышан Драгунская - д. Пушкарная.	Масштаб
1:50000	
Управление градостроительства, архитектуры и землеустройства Орловской области	

Изм.	Лист	№ докум.	Подпись	Дата
		Ю. Г. Корсаков		
		Н. М. Александрова		
		В. В. Верещагин		
		В. Б. Мартынова		
		Е. Н. Болдырева		
		А. А. Суринов		
		Н. А. Тертыкова		