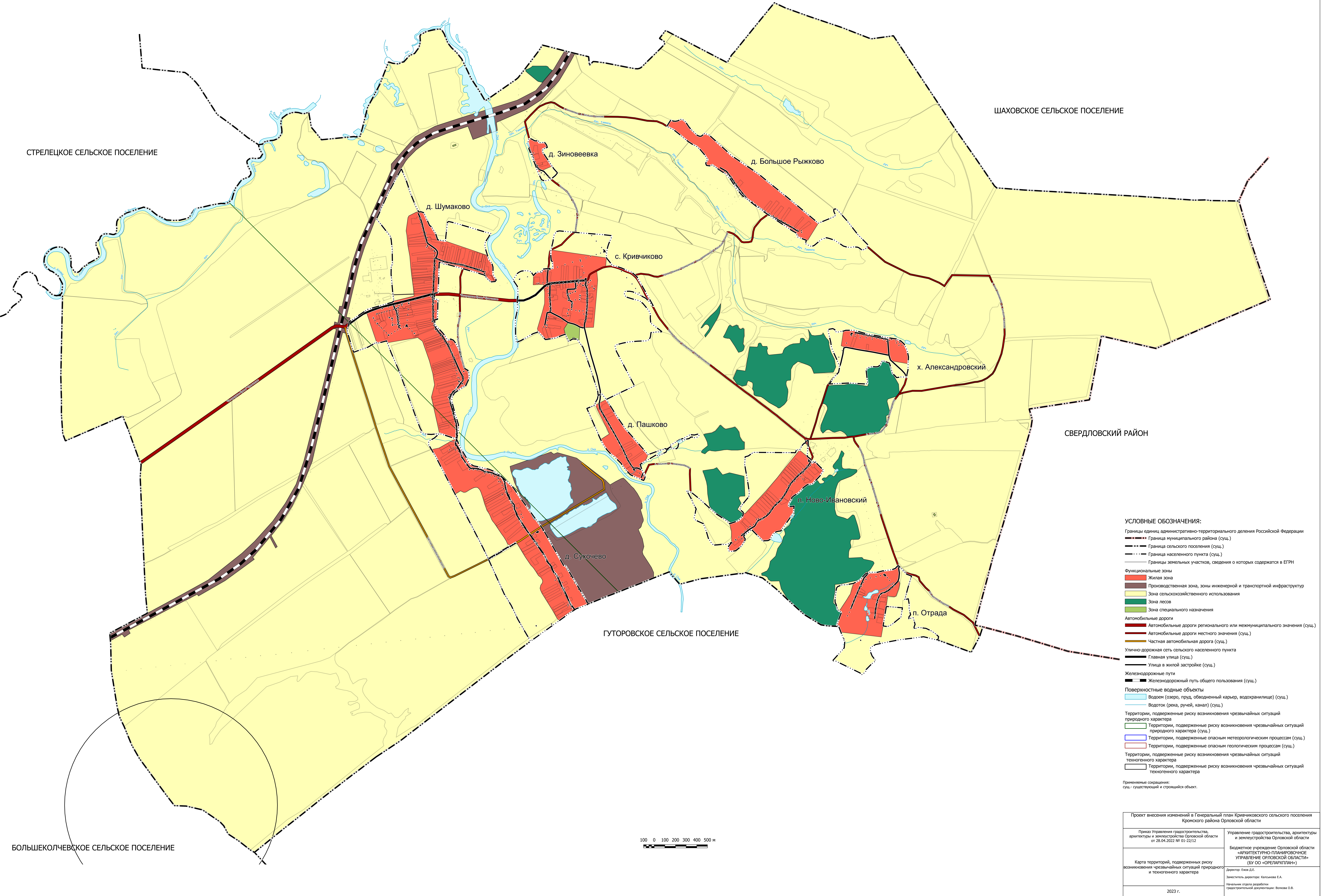


ГЕНЕРАЛЬНЫЙ ПЛАН КРИВЧИКОВСКОГО СЕЛЬСКОГО ПОСЕЛЕНИЯ КРОМСКОГО РАЙОНА ОРЛОВСКОЙ ОБЛАСТИ

Карта территорий, подверженных риску возникновения чрезвычайных ситуаций природного и техногенного характера



Проект внесения изменений в Генеральный план Кривчиковского сельского поселения Кромского района Орловской области	
Приказ Управления градостроительства, архитектуры и землеустройства Орловской области от 28.04.2022 № 01-22/12	Управление градостроительства, архитектуры и землеустройства Орловской области
	Бюджетное учреждение Орловской области «АРХИТЕКТУРНО-ПЛАНИРОВОЧНОЕ УПРАВЛЕНИЕ ОРЛОВСКОЙ ОБЛАСТИ» (БУ УО «ОРЕЛАРХПЛАН»)
Карта территорий, подверженных риску возникновения чрезвычайных ситуаций природного и техногенного характера	Директор: Ежов Д.Е.
	Заместитель директора: Калашникова Е.А. Начальник отдела разработки градостроительной документации: Волкова О.В.
2023 г.	