

РОССИЙСКАЯ ФЕДЕРАЦИЯ

ООО «Геосервис»

ПРОЕКТ

**планировки и межевания территории
для строительства автомобильной дороги
в д. Голубица Шаховского сельского
поселения Кромского района
Орловской области**

ТОМ 2.

Проект межевания территории

36-ПМТ

Орел 2018

ООО «Геосервис»

ПРОЕКТ

**планировки и межевания территории
для строительства автомобильной дороги
в д. Голубица Шаховского сельского
поселения Кромского района
Орловской области**

ТОМ 2.

Проект межевания территории

36-ПМТ

Директор
ООО "Геосервис"

М.П.



____ А.Ю. Низамов

Номер п/п	Обозначение	Наименование	Примечание
Проектная документация.			
1	36-ППТ	Том 1. Проект планировки территории	
2	36- ПМТ	Том 2. Проект межевания территории	

Согласовано			

Инов. № подл.	Подп. и дата	Взам. инв. №	

						36- ПМТ			
Изм.	Кол.уч.	Лист	№ док.	Подпись	Дата				
						Состав тома	Стадия	Лист	Листов
Разраб.		Низамов			07.2018		П	1	1
							ООО «ГЕОСЕРВИС»		

Номер п/п	Наименование	Примечание
	Том 2. Проект межевания территории	
1	Раздел 1. Пояснительная записка.	
	1.1 Перечень и сведения о площади образуемых земельных участков	
	1.2 Перечень и сведения о площади образуемых земельных участков общего пользования и изъятия для государственных нужд	
	1.3 Вид разрешенного использования земельных участков	
	1.4 Ведомость координат поворотных точек	
2	Раздел 2. Графическая часть	
	2.1 Чертеж межевания территории	
3	Раздел 3. Материалы по обоснованию проекта межевания	
	3.1 Графическая часть	

Раздел 1. Пояснительная записка

						01-02-ПМТ-1	Лист
Изм.	Колуч	Лист	№ док.	Подпись	Дата		

1.1. Перечень и сведения о площади образуемых земельных участков

В данном проекте рассматривается образование земельных участков для строительства автодороги согласно перечня.

Формирования земельных участков для строительства автодороги

№ п/п	Кадастровый номер	Площадь участка, кв.м	Категория земель	Правообладатель
1	57:09:0260101:3У1(1)	18335	Земли населенных пунктов	Муниципальная собственность Кромского района
2	57:09:0260101:3У1(2)	29419		
3	57:09:0260101:609:3У1	61		
4	57:09:0260101:609:3У2	48		
5	57:09:0260101:3У2	267		
6	57:09:0260101:3У3	256		
7	57:09:0260101:3У4	269		
8	57:09:0260101:3У5	269		
9	57:09:0260101:3У6	159		

Итого : 49083 кв.м

						01-02-ПМТ			
Изм.	Кол.уч	Лист	№ док.	Подпись	Дата				
						Пояснительная записка	Стадия	Лист	Листов
							П		
Рук. группы							ООО «Геосервис»		
Разработал		Низамов							
Проверил		Низамов							

1.2. Перечень и сведения о площади образуемых земельных участков общего пользования

В данном проекте рассматривается образование земельного участка для размещения полосы отвода автодороги для отнесения к территориям общего пользования, согласно перечня:

№ п/п	Кадастровый номер	Площадь участка, кв.м	Категория земель	Правообладатель
1	57:09:0260101:3У1(1)	18335	Земли населенных пунктов	Муниципальная собственность Кромского района
2	57:09:0260101:3У1(2)	29419		
3	57:09:0260101:609:3У1	61		
4	57:09:0260101:609:3У2	48		
5	57:09:0260101:3У2	267		
6	57:09:0260101:3У3	256		
7	57:09:0260101:3У4	269		
8	57:09:0260101:3У5	269		
9	57:09:0260101:3У6	159		

Итого : 49083 кв.м

1.3. Вид разрешенного использования образуемых земельных участков

№ п/п	Кадастровый номер	Площадь участка, кв.м	Вид разрешенного использования
1	57:09:0260101:3У1(1)	18335	Автомобильный транспорт
2	57:09:0260101:3У1(2)	29419	Автомобильный транспорт
3	57:09:0260101:3У2	267	Автомобильный транспорт
4	57:09:0260101:3У3	256	Автомобильный транспорт
5	57:09:0260101:3У4	269	Автомобильный транспорт
6	57:09:0260101:3У5	269	Автомобильный транспорт
7	57:09:0260101:3У6	159	Автомобильный транспорт
8	57:09:0260101:609:3У1	61	Автомобильный транспорт
9	57:09:0260101:609:3У2	48	Автомобильный транспорт

Итого: 49083 кв.м

Формирования земельных участков постоянного отвода из существующего земельного участка

1. Формирование земельных участков из участка с кадастровым номером
57:09:0260101:609

№ п/п	Обозначение земельного участка	Площадь участка, кв.м	Разрешенное использование
1	57:09:0260101:609:3У1	61	Автомобильный транспорт
2	57:09:0260101:609:3У2	48	Автомобильный транспорт
3	57:09:0260101:609:3У3	11654	Для проектирования и строительства автодороги «с.Шахово-д.Голубица» (оставшаяся часть земельного участка в проект межевания территории и в проект планировки территории не входит), согласно
Итого:		11763	

Виды разрешенного использования приняты согласно Приказа Министерства экономического развития РФ от 1 сентября 2014 г. № 540 «Об утверждении классификатора видов разрешенного использования земельных участков» (код 7.2)

						01-02-ПМТ	Лист
							3
Изм.	Колуч	Лист	№ док.	Подпись	Дата		

1.4. Ведомость координат точек поворотных углов образованных земельных участков

Обозначение характерных точек границ	Координаты	
	X	Y
57:09:0260101:3У1(1) - площадь формируемого участка 18335 кв.м Муниципальная собственность Кромского района		
1	332621.35	1274189.18
2	332628.79	1274193.92
3	332638.73	1274200.91
4	332619.13	1274228.01
5	332611.41	1274242.28
6	332611.27	1274246.43
7	332632.25	1274258.84
8	332639.60	1274258.05
9	332639.80	1274258.27
10	332628.23	1274277.05
11	332628.36	1274269.37
12	332622.08	1274262.91
13	332612.78	1274256.46
14	332604.72	1274252.18
15	332599.71	1274253.86
16	332594.20	1274261.94
17	332566.27	1274297.91
18	332563.38	1274296.00
19	332549.44	1274315.47
20	332550.62	1274316.19
21	332530.74	1274344.16
22	332533.53	1274346.30
23	332522.08	1274364.59
24	332502.79	1274382.86
25	332492.61	1274394.59
26	332487.12	1274401.62
27	332484.48	1274404.93
28	332476.88	1274414.44
29	332471.02	1274424.65
30	332470.70	1274424.43
31	332469.57	1274424.03
32	332468.11	1274423.74
33	332466.98	1274423.59
34	332465.96	1274424.87
35	332466.91	1274426.11
36	332468.48	1274427.60
37	332468.98	1274428.01
38	332453.86	1274445.90
39	332446.99	1274460.18
40	332436.57	1274467.69
41	332428.32	1274480.22
42	332420.10	1274493.35
43	332413.36	1274503.15
44	332405.93	1274517.18

45	332400.39	1274525.67
46	332395.16	1274533.71
47	332392.33	1274541.79
48	332385.97	1274552.36
49	332377.38	1274565.35
50	332370.30	1274576.14
51	332367.39	1274574.39
52	332365.56	1274577.50
53	332358.15	1274589.41
54	332351.24	1274601.38
55	332353.16	1274602.50
56	332346.59	1274612.51
57	332340.46	1274621.76
58	332337.37	1274620.31
59	332330.61	1274630.94
60	332326.02	1274638.16
61	332324.33	1274640.72
62	332326.84	1274642.24
63	332321.24	1274650.67
64	332315.79	1274658.64
65	332303.40	1274673.10
66	332292.18	1274688.60
67	332282.13	1274702.43
68	332278.53	1274707.55
69	332273.44	1274715.37
70	332275.26	1274716.46
71	332268.97	1274726.80
72	332260.54	1274737.91
73	332249.71	1274752.07
74	332242.43	1274762.98
75	332238.79	1274768.33
76	332237.61	1274770.47
77	332231.87	1274779.77
78	332225.20	1274790.26
79	332216.89	1274802.88
80	332208.05	1274815.32
81	332205.85	1274818.93
82	332203.12	1274820.36
83	332195.60	1274830.98
84	332184.29	1274853.50
85	332166.61	1274880.86
86	332165.04	1274879.90
87	332154.77	1274897.26
88	332155.84	1274897.90
89	332155.14	1274898.87
90	332145.73	1274893.98
91	332142.90	1274899.20
92	332151.93	1274903.80
93	332147.24	1274910.99
94	332141.62	1274919.97
95	332128.53	1274939.50
96	332126.62	1274938.44
97	332119.15	1274951.22

98	332119.86	1274951.63		154	332240.47	1274729.58
99	332117.07	1274955.68		155	332242.57	1274727.73
100	332115.72	1274954.79		156	332249.19	1274718.62
101	332109.05	1274966.26		157	332251.78	1274720.30
102	332103.49	1274975.40		158	332259.91	1274709.38
103	332101.14	1274979.23		159	332269.99	1274694.39
104	332094.12	1274991.31		160	332274.99	1274686.59
105	332085.94	1275003.94		161	332280.98	1274678.44
106	332084.90	1275005.09		162	332285.68	1274671.98
107	332076.99	1275018.57		163	332289.13	1274667.39
108	332069.65	1275027.69		164	332290.60	1274665.57
109	332058.58	1275046.04		165	332298.96	1274653.42
110	332057.82	1275045.69		166	332300.20	1274651.49
111	332055.87	1275044.79		167	332303.98	1274643.66
112	332050.02	1275042.10		168	332308.55	1274630.44
113	332047.99	1275040.93		169	332322.23	1274613.15
114	332046.07	1275039.82		170	332319.66	1274611.43
115	332045.38	1275039.42		171	332322.40	1274607.81
116	332052.51	1275027.73		172	332333.47	1274591.80
117	332055.57	1275022.43		173	332336.70	1274593.49
118	332056.59	1275020.16		174	332344.15	1274584.05
119	332059.45	1275016.33		175	332346.38	1274582.31
120	332056.53	1275014.60		176	332347.81	1274580.35
121	332075.82	1274981.99		177	332356.36	1274568.74
122	332083.47	1274970.55		178	332361.05	1274557.23
123	332090.23	1274956.35		179	332372.15	1274543.53
124	332097.73	1274943.33		180	332379.49	1274533.72
125	332100.20	1274944.78		181	332379.10	1274524.29
126	332110.06	1274930.30		182	332389.40	1274507.83
127	332122.64	1274913.33		183	332393.45	1274503.81
128	332123.87	1274910.68		184	332398.10	1274495.82
129	332132.59	1274897.75		185	332404.25	1274485.21
130	332133.15	1274896.78		186	332407.71	1274486.87
131	332134.06	1274895.40		187	332417.74	1274471.38
132	332134.72	1274895.85		188	332422.69	1274462.48
133	332136.37	1274893.46		189	332428.20	1274451.83
134	332135.37	1274892.78		190	332435.85	1274442.85
135	332140.74	1274884.92		191	332442.35	1274434.47
136	332147.49	1274877.66		192	332454.02	1274420.30
137	332166.71	1274845.49		193	332465.12	1274406.19
138	332175.06	1274833.02		194	332466.69	1274407.04
139	332179.99	1274825.50		195	332479.32	1274390.71
140	332190.23	1274809.48		196	332478.09	1274389.97
141	332190.86	1274809.78		197	332504.01	1274356.43
142	332198.47	1274797.73		198	332504.82	1274356.87
143	332203.59	1274789.47		199	332515.39	1274342.78
144	332211.47	1274778.33		200	332515.42	1274342.79
145	332217.75	1274768.67		201	332515.58	1274342.59
146	332221.35	1274770.95		202	332515.55	1274342.57
147	332225.83	1274764.18		203	332518.43	1274338.72
148	332228.25	1274756.35		204	332528.04	1274324.89
149	332225.11	1274754.01		205	332526.03	1274323.33
150	332231.93	1274744.03		206	332528.46	1274319.73
151	332234.63	1274745.35		207	332534.73	1274309.57
152	332241.06	1274735.80		208	332535.68	1274309.71
153	332237.70	1274733.44		209	332548.29	1274290.65

						01-02-ПМТ	Лист
							5
Изм.	Колуч	Лист	№ док.	Подпись	Дата		

210	332573.96	1274256.55	3	332157.78	1274869.17
211	332586.67	1274237.43	4	332157.53	1274869.17
212	332605.57	1274208.22	1	332157.52	1274869.42
213	332610.10	1274207.03	подобъект 10		
1	332621.35	1274189.18	1	332172.81	1274867.37
подобъект 1			2	332172.64	1274867.20
1	332052.97	1275030.05	3	332172.46	1274867.37
2	332052.81	1275029.88	4	332172.65	1274867.55
3	332051.21	1275031.47	1	332172.81	1274867.37
4	332051.40	1275031.66	подобъект 11		
1	332052.97	1275030.05	1	332181.33	1274834.95
подобъект 2			2	332181.13	1274834.82
1	332066.52	1275031.74	3	332180.99	1274835.01
2	332066.71	1275031.90	4	332181.20	1274835.15
3	332066.89	1275031.71	1	332181.33	1274834.95
4	332066.69	1275031.55	подобъект 12		
1	332066.52	1275031.74	1	332206.53	1274797.74
подобъект 3			2	332206.33	1274797.59
1	332068.99	1275005.51	3	332206.18	1274797.79
2	332068.85	1275005.73	4	332206.39	1274797.93
3	332069.26	1275006.01	1	332206.53	1274797.74
4	332069.40	1275005.80	подобъект 13		
1	332068.99	1275005.51	1	332227.36	1274765.69
подобъект 4			2	332227.42	1274765.93
1	332093.02	1274971.65	3	332227.66	1274765.88
2	332092.82	1274971.50	4	332227.61	1274765.63
3	332092.67	1274971.71	5	332227.36	1274765.69
4	332092.89	1274971.85	подобъект 14		
1	332093.02	1274971.65	1	332248.71	1274733.92
подобъект 5			2	332248.50	1274733.79
1	332108.99	1274966.32	3	332248.36	1274733.99
2	332108.92	1274966.09	4	332248.57	1274734.13
3	332108.68	1274966.17	1	332248.71	1274733.92
4	332108.77	1274966.41	подобъект 15		
1	332108.99	1274966.32	1	332271.64	1274698.93
подобъект 6			2	332271.44	1274699.09
1	332117.26	1274954.79	3	332271.60	1274699.28
2	332117.06	1274954.64	4	332271.80	1274699.13
3	332116.92	1274954.85	1	332271.64	1274698.93
4	332117.12	1274954.99	подобъект 16		
1	332117.26	1274954.79	1	332288.34	1274673.57
подобъект 7			2	332288.35	1274673.82
1	332113.91	1274937.92	3	332288.60	1274673.81
2	332113.67	1274937.97	4	332288.59	1274673.56
3	332113.72	1274938.21	1	332288.34	1274673.57
4	332113.96	1274938.16	подобъект 17		
1	332113.91	1274937.92	1	332305.82	1274647.38
подобъект 8			2	332305.89	1274647.62
1	332136.38	1274902.88	3	332306.12	1274647.56
2	332136.33	1274903.12	4	332306.06	1274647.31
3	332138.53	1274903.59	1	332305.82	1274647.38
4	332138.59	1274903.36	подобъект 18		
1	332136.38	1274902.88	1	332323.17	1274642.83
подобъект 9			2	332323.00	1274642.65
1	332157.52	1274869.42	3	332322.82	1274642.82
2	332157.77	1274869.42	4	332322.98	1274643.00

1	332323.17	1274642.83	1	332403.17	1274499.35
подобъект 19			2	332403.00	1274499.53
1	332324.89	1274619.10	3	332404.63	1274501.08
2	332324.68	1274618.95	4	332404.81	1274500.91
3	332324.54	1274619.16	1	332403.17	1274499.35
4	332324.76	1274619.30	подобъект 29		
1	332324.89	1274619.10	1	332421.48	1274485.98
подобъект 20			2	332421.32	1274486.17
1	332344.85	1274587.72	3	332422.85	1274487.53
2	332344.93	1274587.96	4	332423.02	1274487.34
3	332345.16	1274587.89	1	332421.48	1274485.98
4	332345.09	1274587.65	подобъект 30		
1	332344.85	1274587.72	1	332440.78	1274460.52
подобъект 21			2	332440.58	1274460.38
1	332357.20	1274584.09	3	332440.43	1274460.57
2	332357.01	1274583.91	4	332440.64	1274460.73
3	332356.85	1274584.10	1	332440.78	1274460.52
4	332357.03	1274584.27	подобъект 31		
1	332357.20	1274584.09	1	332462.23	1274431.19
подобъект 22			2	332462.45	1274431.08
1	332363.91	1274559.14	3	332462.33	1274430.85
2	332363.88	1274559.38	4	332462.11	1274430.97
3	332364.13	1274559.41	1	332462.23	1274431.19
4	332364.15	1274559.16	подобъект 32		
1	332363.91	1274559.14	1	332457.16	1274420.81
подобъект 23			2	332456.93	1274420.71
1	332376.58	1274560.51	3	332456.83	1274420.94
2	332376.42	1274560.33	4	332457.06	1274421.04
3	332376.23	1274560.48	1	332457.16	1274420.81
4	332376.39	1274560.67	подобъект 33		
1	332376.58	1274560.51	1	332486.70	1274399.90
подобъект 24			2	332486.50	1274399.74
1	332388.98	1274540.10	3	332486.35	1274399.94
2	332388.83	1274539.89	4	332486.56	1274400.09
3	332388.63	1274540.04	1	332486.70	1274399.90
4	332388.79	1274540.24	подобъект 34		
1	332388.98	1274540.10	1	332499.57	1274380.87
подобъект 25			2	332499.36	1274380.73
1	332383.67	1274530.10	3	332499.22	1274380.95
2	332383.77	1274530.33	4	332499.43	1274381.08
3	332383.99	1274530.25	1	332499.57	1274380.87
4	332383.91	1274530.01	подобъект 35		
1	332383.67	1274530.10	1	332503.35	1274360.25
подобъект 26			2	332503.11	1274360.20
1	332399.55	1274524.61	3	332503.06	1274360.45
2	332399.34	1274524.47	4	332503.31	1274360.49
3	332399.20	1274524.69	1	332503.35	1274360.25
4	332399.40	1274524.82	подобъект 36		
1	332399.55	1274524.61	1	332519.54	1274354.43
подобъект 27			2	332519.78	1274354.35
1	332408.17	1274511.69	3	332519.69	1274354.11
2	332408.02	1274511.49	4	332519.47	1274354.20
3	332407.83	1274511.64	1	332519.54	1274354.43
4	332407.97	1274511.85	подобъект 37		
1	332408.17	1274511.69	1	332539.61	1274326.96
подобъект 28			2	332539.40	1274326.83

3	332539.27	1274327.02	233	333561.61	1275069.32
4	332539.46	1274327.18	234	333561.01	1275075.34
1	332539.61	1274326.96	235	333559.34	1275087.48
подобъект 38			236	333558.47	1275091.64
1	332564.72	1274293.26	237	333557.30	1275096.93
2	332564.51	1274293.11	238	333555.01	1275103.70
3	332564.36	1274293.30	239	333553.42	1275107.26
4	332564.56	1274293.45	240	333549.19	1275114.71
1	332564.72	1274293.26	241	333545.58	1275119.47
подобъект 39			242	333542.61	1275123.02
1	332584.41	1274263.83	243	333539.90	1275125.59
2	332584.67	1274263.80	244	333536.61	1275128.59
3	332584.64	1274263.56	245	333531.56	1275132.10
4	332584.39	1274263.58	246	333526.68	1275135.17
1	332584.41	1274263.83	247	333520.07	1275138.48
подобъект 40			248	333515.81	1275139.99
1	332583.25	1274248.00	249	333509.66	1275141.92
2	332583.02	1274247.90	250	333502.16	1275143.94
3	332582.94	1274248.14	251	333493.19	1275146.44
4	332583.16	1274248.23	252	333477.88	1275149.75
1	332583.25	1274248.00	253	333453.74	1275154.84
подобъект 41			254	333448.57	1275155.72
1	332605.61	1274236.83	255	333448.03	1275152.29
2	332605.39	1274236.91	256	333443.96	1275153.06
3	332606.20	1274239.01	257	333444.32	1275155.30
4	332606.43	1274238.93	258	333441.04	1275155.95
1	332605.61	1274236.83	259	333441.26	1275157.50
подобъект 42			260	333433.38	1275160.04
1	332608.33	1274215.44	261	333420.37	1275164.49
2	332608.30	1274215.70	262	333405.84	1275169.30
3	332608.79	1274215.75	263	333395.87	1275172.67
4	332608.83	1274215.51	264	333388.15	1275174.02
1	332608.33	1274215.44	265	333384.54	1275175.41
57:09:0260101:3У1(2) - площадь формируемого участка 29419 кв.м Муниципальная собственность Кромского района			266	333365.92	1275175.63
214	333579.18	1274923.58	267	333363.72	1275176.46
215	333605.57	1274945.35	268	333361.59	1275177.26
216	333600.41	1274946.69	269	333344.77	1275183.60
217	333596.46	1274947.46	270	333339.49	1275183.87
218	333591.22	1274948.26	271	333335.00	1275183.50
219	333585.74	1274949.38	272	333325.59	1275183.42
220	333581.78	1274951.77	273	333309.05	1275182.03
221	333579.72	1274955.75	274	333297.21	1275181.24
222	333577.91	1274959.52	275	333288.20	1275180.68
223	333576.82	1274962.66	276	333272.79	1275179.76
224	333575.80	1274965.89	277	333265.49	1275178.84
225	333574.47	1274972.28	278	333253.12	1275176.45
226	333573.34	1274979.19	279	333248.27	1275175.59
227	333572.03	1274988.78	280	333246.23	1275175.23
228	333570.75	1274997.90	281	333244.53	1275174.93
229	333567.95	1275016.15	282	333233.96	1275173.13
230	333566.69	1275027.19	283	333219.48	1275168.74
231	333564.69	1275041.84	284	333166.98	1275155.12
232	333562.83	1275057.01	285	333167.83	1275150.99
			286	333163.22	1275149.62
			287	333149.60	1275145.98
			288	333147.33	1275145.05

401	332726.56	1275005.73		457	333326.26	1275165.82	
402	332744.91	1275011.71		458	333338.13	1275166.73	
403	332759.30	1275015.32		459	333352.35	1275164.50	
404	332781.36	1275020.65		460	333368.35	1275163.96	
405	332783.96	1275021.42		461	333382.91	1275162.75	
406	332790.83	1275023.19		462	333387.42	1275161.74	
407	332793.85	1275024.01		463	333387.91	1275161.66	
408	332794.25	1275022.36		464	333399.32	1275159.60	
409	332812.27	1275028.87		465	333403.58	1275158.45	
410	332827.32	1275031.66		466	333403.89	1275153.99	
411	332840.83	1275033.98		467	333428.74	1275145.78	
412	332848.52	1275035.76		468	333432.09	1275145.30	
413	332859.70	1275038.03		469	333441.66	1275143.55	
414	332858.46	1275043.13		470	333448.33	1275142.82	
415	332863.63	1275044.48		471	333448.08	1275141.69	
416	332873.69	1275047.14		472	333451.48	1275141.10	
417	332876.16	1275047.70		473	333451.31	1275139.79	
418	332909.50	1275056.29		474	333469.24	1275136.77	
419	332911.11	1275056.56		475	333472.43	1275136.32	
420	332921.11	1275059.19		476	333472.19	1275134.44	
421	332926.69	1275060.54		477	333481.36	1275133.27	
422	332972.37	1275070.95		478	333493.65	1275131.40	
423	332976.16	1275071.97		479	333498.50	1275130.52	
424	332988.08	1275075.27		480	333506.31	1275126.13	
425	332997.32	1275078.63		481	333510.14	1275124.57	
426	333009.94	1275082.37		482	333513.46	1275123.02	
427	333012.04	1275082.91		483	333518.65	1275120.78	
428	333028.03	1275089.53		484	333522.46	1275118.96	
429	333029.90	1275090.09		485	333526.43	1275115.95	
430	333029.42	1275091.09		486	333533.32	1275109.63	
431	333029.64	1275091.20		487	333537.24	1275103.92	
432	333030.15	1275090.17		488	333541.08	1275096.24	
433	333041.51	1275093.56	489	333543.30	1275088.40		
434	333064.29	1275101.20	490	333544.04	1275084.86		
435	333093.00	1275108.94	491	333545.70	1275073.26		
436	333112.86	1275114.71	492	333546.42	1275067.46		
437	333123.97	1275117.94	493	333547.70	1275055.20		
438	333138.96	1275122.88	494	333549.59	1275039.84		
439	333151.49	1275127.44	495	333551.13	1275025.17		
440	333173.22	1275133.16	496	333552.93	1275014.01		
441	333186.28	1275138.90	497	333555.24	1274995.49		
442	333201.61	1275142.89	498	333556.65	1274986.34		
443	333215.13	1275144.85	499	333558.21	1274976.67		
444	333230.07	1275147.37	500	333559.20	1274969.24		
445	333245.63	1275150.02	501	333560.90	1274961.89		
446	333258.55	1275152.38	502	333562.05	1274957.42		
447	333257.93	1275157.35	503	333563.73	1274953.53		
448	333257.53	1275160.40	504	333566.09	1274948.69		
449	333272.35	1275163.01	505	333568.79	1274943.67		
450	333280.88	1275160.65	506	333570.95	1274936.15		
451	333289.25	1275158.06	507	333571.49	1274928.50		
452	333294.49	1275158.73	214	333571.04	1274924.43		
453	333294.15	1275162.01	1	333579.18	1274923.58		
454	333298.96	1275162.60	подобъект 1				
455	333311.72	1275164.04	1	333537.01	1275125.40		
456	333321.58	1275165.27	2	333537.09	1275125.64		

						01-02-ПМТ	Лист
							10
Изм.	Колуч	Лист	№ док.	Подпись	Дата		

3	333537.33	1275125.56		1	333285.84	1275168.58
4	333537.24	1275125.33		подобъект 11		
1	333537.01	1275125.40		1	333255.06	1275171.47
подобъект 2				2	333255.08	1275171.72
1	333508.89	1275131.78		3	333255.33	1275171.69
2	333508.95	1275132.02		4	333255.31	1275171.45
3	333509.19	1275131.96		1	333255.06	1275171.47
4	333509.14	1275131.73		подобъект 12		
1	333508.89	1275131.78		1	333255.52	1275160.96
подобъект 3				2	333255.27	1275160.95
1	333478.68	1275141.12		3	333255.27	1275161.20
2	333478.74	1275141.34		4	333255.52	1275161.21
3	333478.98	1275141.27		1	333255.52	1275160.96
4	333478.91	1275141.03		подобъект 13		
1	333478.68	1275141.12		1	333233.33	1275154.05
подобъект 4				2	333233.27	1275154.29
1	333451.49	1275147.75		3	333233.50	1275154.38
2	333451.56	1275148.00		4	333233.57	1275154.13
3	333451.79	1275147.94		1	333233.33	1275154.05
4	333451.74	1275147.69		подобъект 14		
1	333451.49	1275147.75		1	333210.92	1275147.67
подобъект 5				2	333210.85	1275147.91
1	333428.07	1275155.08		3	333211.09	1275147.97
2	333428.15	1275155.32		4	333211.16	1275147.73
3	333428.38	1275155.24		1	333210.92	1275147.67
4	333428.31	1275155.01		подобъект 15		
1	333428.07	1275155.08		1	333200.33	1275146.30
подобъект 6				2	333200.29	1275146.55
1	333404.30	1275161.96		3	333200.55	1275146.60
2	333404.36	1275162.20		4	333200.58	1275146.34
3	333404.60	1275162.13		1	333200.33	1275146.30
4	333404.53	1275161.89		подобъект 16		
1	333404.30	1275161.96		1	333196.73	1275157.65
подобъект 7				2	333196.69	1275157.40
1	333366.78	1275174.08		3	333195.17	1275157.60
2	333366.53	1275174.12		4	333195.19	1275157.85
3	333366.72	1275175.36		1	333196.73	1275157.65
4	333366.97	1275175.33		подобъект 17		
1	333366.78	1275174.08		1	333170.44	1275150.76
подобъект 8				2	333170.53	1275150.52
1	333331.83	1275170.15		3	333170.29	1275150.44
2	333331.81	1275170.40		4	333170.21	1275150.68
3	333332.05	1275170.42		1	333170.44	1275150.76
4	333332.08	1275170.18		подобъект 18		
1	333331.83	1275170.15		1	333168.57	1275135.96
подобъект 9				2	333168.49	1275136.20
1	333307.78	1275169.00		3	333168.73	1275136.28
2	333307.77	1275169.25		4	333168.81	1275136.04
3	333308.02	1275169.26		1	333168.57	1275135.96
4	333308.03	1275169.01		подобъект 19		
1	333307.78	1275169.00		1	333156.13	1275132.58
подобъект 10				2	333156.07	1275132.82
1	333285.84	1275168.58		3	333156.30	1275132.89
2	333285.59	1275168.58		4	333156.37	1275132.64
3	333285.53	1275170.82		1	333156.13	1275132.58
4	333285.78	1275170.83		подобъект 20		

1	333149.03	1275143.50	3	332996.69	1275099.23
2	333149.08	1275143.25	4	332996.89	1275099.40
3	333148.85	1275143.19	1	332997.85	1275098.32
4	333148.78	1275143.43	подобъект 30		
1	333149.03	1275143.50	1	333004.13	1275081.01
подобъект 21			2	333004.20	1275080.77
1	333141.44	1275125.03	3	333003.96	1275080.70
2	333141.34	1275125.25	4	333003.89	1275080.94
3	333141.55	1275125.36	1	333004.13	1275081.01
4	333141.67	1275125.14	подобъект 31		
1	333141.44	1275125.03	1	332973.80	1275091.83
подобъект 22			2	332973.86	1275091.58
1	333110.54	1275132.91	3	332973.62	1275091.53
2	333110.57	1275132.66	4	332973.57	1275091.76
3	333110.34	1275132.61	1	332973.80	1275091.83
4	333110.28	1275132.86	подобъект 32		
1	333110.54	1275132.91	1	332976.17	1275073.61
подобъект 23			2	332976.22	1275073.37
1	333108.72	1275117.74	3	332975.98	1275073.32
2	333108.67	1275117.98	4	332975.93	1275073.57
3	333108.91	1275118.04	1	332976.17	1275073.61
4	333108.96	1275117.79	подобъект 33		
1	333108.72	1275117.74	1	332961.54	1275070.70
подобъект 24			2	332961.61	1275070.45
1	333081.50	1275127.11	3	332961.37	1275070.38
2	333081.52	1275127.37	4	332961.30	1275070.63
3	333081.77	1275127.34	1	332961.54	1275070.70
4	333081.75	1275127.09	подобъект 34		
1	333081.50	1275127.11	1	332944.03	1275083.90
подобъект 25			2	332944.08	1275083.66
1	333076.01	1275110.52	3	332943.84	1275083.61
2	333076.16	1275110.32	4	332943.79	1275083.87
3	333074.53	1275109.08	1	332944.03	1275083.90
4	333074.39	1275109.29	подобъект 35		
1	333076.01	1275110.52	1	332948.88	1275067.27
подобъект 26			2	332948.96	1275067.03
1	333057.84	1275118.02	3	332948.71	1275066.97
2	333057.64	1275118.16	4	332948.64	1275067.21
3	333058.74	1275119.66	1	332948.88	1275067.27
4	333058.93	1275119.51	подобъект 36		
1	333057.84	1275118.02	1	332918.65	1275059.35
подобъект 27			2	332918.72	1275059.12
1	333032.07	1275100.93	3	332918.47	1275059.05
2	333032.31	1275100.87	4	332918.40	1275059.29
3	333032.25	1275100.63	1	332918.65	1275059.35
4	333032.02	1275100.69	подобъект 37		
1	333032.07	1275100.93	1	332908.58	1275077.04
подобъект 28			2	332908.65	1275076.80
1	333018.21	1275111.48	3	332908.42	1275076.72
2	333018.35	1275111.27	4	332908.33	1275076.95
3	333018.14	1275111.15	1	332908.58	1275077.04
4	333018.01	1275111.35	подобъект 38		
1	333018.21	1275111.48	1	332877.48	1275066.11
подобъект 29			2	332877.55	1275065.87
1	332997.85	1275098.32	3	332877.29	1275065.81
2	332997.66	1275098.17	4	332877.24	1275066.06

1	332877.48	1275066.11
подобъект 39		
1	332880.61	1275049.35
2	332880.67	1275049.10
3	332880.42	1275049.05
4	332880.35	1275049.29
1	332880.61	1275049.35
подобъект 40		
1	332848.32	1275059.85
2	332848.40	1275059.61
3	332848.16	1275059.53
4	332848.08	1275059.76
1	332848.32	1275059.85
подобъект 41		
1	332820.94	1275050.63
2	332821.00	1275050.39
3	332820.76	1275050.33
4	332820.71	1275050.57
1	332820.94	1275050.63
подобъект 42		
1	332816.26	1275033.94
2	332816.32	1275033.68
3	332816.08	1275033.62
4	332816.02	1275033.86
1	332816.26	1275033.94
подобъект 43		
1	332797.92	1275044.22
2	332797.75	1275044.39
3	332798.80	1275045.52
4	332798.98	1275045.35
1	332797.92	1275044.22
подобъект 44		
1	332786.56	1275026.46
2	332786.62	1275026.22
3	332786.38	1275026.15
4	332786.31	1275026.40
1	332786.56	1275026.46
подобъект 45		
1	332761.52	1275019.82
2	332761.39	1275020.03
3	332762.53	1275020.75
4	332762.66	1275020.54
1	332761.52	1275019.82
подобъект 46		
1	332676.09	1274997.83
2	332675.85	1274997.79
3	332675.72	1274998.53
4	332675.97	1274998.57
1	332676.09	1274997.83
подобъект 47		
1	332638.39	1274991.37
2	332638.47	1274991.13
3	332638.23	1274991.05
4	332638.16	1274991.29
1	332638.39	1274991.37
подобъект 48		

1	332621.14	1274986.03
2	332620.95	1274985.86
3	332620.78	1274986.04
4	332620.97	1274986.21
1	332621.14	1274986.03
подобъект 49		
1	332601.11	1274981.86
2	332601.16	1274981.61
3	332600.91	1274981.58
4	332600.88	1274981.81
1	332601.11	1274981.86
подобъект 50		
1	332570.88	1274976.05
2	332570.94	1274975.81
3	332570.70	1274975.75
4	332570.64	1274975.99
1	332570.88	1274976.05
подобъект 51		
1	332552.49	1274971.61
2	332552.56	1274971.37
3	332552.32	1274971.32
4	332552.25	1274971.55
1	332552.49	1274971.61
подобъект 52		
1	332534.36	1274966.40
2	332534.41	1274966.14
3	332534.17	1274966.09
4	332534.12	1274966.34
1	332534.36	1274966.40
подобъект 53		
1	332499.61	1274959.06
2	332499.45	1274958.85
3	332499.25	1274959.01
4	332499.41	1274959.21
1	332499.61	1274959.06
подобъект 54		
1	332488.29	1274967.97
2	332488.45	1274967.76
3	332488.25	1274967.60
4	332488.09	1274967.80
1	332488.29	1274967.97
подобъект 55		
1	332465.79	1274950.41
2	332465.58	1274950.29
3	332465.46	1274950.51
4	332465.67	1274950.63
1	332465.79	1274950.41
подобъект 56		
1	332460.53	1274959.36
2	332460.66	1274959.13
3	332460.44	1274959.00
4	332460.33	1274959.22
1	332460.53	1274959.36
подобъект 57		
1	332437.71	1274945.98
2	332437.80	1274945.74

Изм.	Колуч	Лист	№ док.	Подпись	Дата

01-02-ПМТ

Лист

13

3	332437.56	1274945.66	2	333350.50	1275272.79
4	332437.48	1274945.90	3	333351.65	1275272.91
1	332437.71	1274945.98	4	333350.20	1275286.87
подобъект58			5	333345.23	1275286.35
1	332418.19	1274939.47	6	333346.67	1275272.39
2	332418.24	1274939.23	7	333348.45	1275272.58
3	332417.99	1274939.19	8	333361.59	1275177.26
4	332417.95	1274939.43	1	333363.72	1275176.46
1	332418.19	1274939.47	57:09:0260101:3У3 площадь формируемого участка 256 кв.м Муниципальная собственность Кромского района		
подобъект 59			1	333248.26	1275175.59
1	332399.80	1274935.99	2	333233.36	1275263.79
2	332399.86	1274935.75	3	333234.49	1275264.03
3	332399.61	1274935.70	4	333232.41	1275277.78
4	332399.56	1274935.94	5	333227.47	1275277.04
1	332399.80	1274935.99	6	333229.58	1275263.00
подобъект 60			7	333231.31	1275263.36
1	332369.10	1274949.64	8	333246.23	1275175.23
2	332369.27	1274949.47	1	333248.26	1275175.59
3	332369.10	1274949.29	57:09:0260101:3У4 площадь формируемого участка 269 кв.м Муниципальная собственность Кромского района		
4	332368.92	1274949.48	1	332772.43	1275046.23
1	332369.10	1274949.64	2	332752.42	1275143.76
подобъект 61			3	332753.46	1275143.94
1	332283.75	1274918.74	4	332750.97	1275157.95
2	332283.78	1274918.99	5	332746.30	1275157.16
3	332284.62	1274918.85	6	332748.80	1275143.15
4	332284.58	1274918.61	7	332750.43	1275143.42
1	332283.75	1274918.74	8	332770.21	1275046.86
подобъект 62			1	332772.43	1275046.23
1	332279.20	1274916.48	57:09:0260101:3У5 площадь формируемого участка 269 кв.м Муниципальная собственность Кромского района		
2	332279.05	1274916.29	1	332520.49	1274976.22
3	332277.57	1274917.39	2	332501.49	1275038.59
4	332277.73	1274917.58	3	332515.41	1275069.71
1	332279.20	1274916.48	4	332516.63	1275069.78
57:09:0260101:609:3У1 - площадь формируемого участка 61 кв.м Муниципальная собственность Кромского района			5	332515.73	1275083.81
89	332155.14	1274898.87	6	332510.74	1275083.50
92	332151.93	1274903.80	7	332511.60	1275069.50
91	332142.90	1274899.20	8	332513.15	1275069.59
90	332145.73	1274893.98	9	332499.51	1275039.07
89	332155.14	1274898.87	10	332499.42	1275038.72
57:09:0260101:609:3У2 - площадь формируемого участка 48 кв.м Муниципальная собственность Кромского района			11	332499.46	1275038.37
362	332278.22	1274919.95	12	332518.46	1274976.02
361	332278.23	1274934.35	1	332520.49	1274976.22
360	332273.49	1274933.06	57:09:0260101:3У6 площадь формируемого участка 159 кв.м Муниципальная собственность Кромского района		
363	332276.28	1274919.32	1	332046.07	1275039.82
362	332278.22	1274919.95	2	332047.99	1275040.93
57:09:0260101:3У2 - площадь формируемого участка 267 кв.м Муниципальная собственность Кромского района			3	332044.27	1275058.92
1	333363.72	1275176.46	4	332055.87	1275044.79
			5	332057.81	1275045.69

6	332043.22	1275063.37
7	332044.14	1275063.89
8	332037.21	1275076.08
9	332032.87	1275073.59
10	332039.80	1275061.41
11	332041.51	1275062.39
1	332046.07	1275039.82

						01-02-ПМТ	Лист
							15
Изм.	Колуч	Лист	№ док.	Подпись	Дата		

Раздел 2. Графическая часть

						01-02-ПМТ-2	Лист
Изм.	Колуч	Лист	№ док.	Подпись	Дата		

Кромской район

57:09:0260101
д Голубица

57:09:0260101:3У1(2)
29419 кв.м
Муниципальная
собственность
Кромского района

- Условные обозначения
- проектируемые красные линии
 - зона планируемого размещения линейного объекта
 - граница земельного участка из ГКН
 - граница кадастрового квартала из ГКН
 - граница существующих зон с особыми условиями использования территорий
 - 57:09:0260101 - номер кадастрового квартала

						36-ПМТ			
						для строительства автомобильной дороги			
						в д. Голубица Шаховского сельского поселения Кромского района			
						Орловской области			
Изм.	Кол.уч.	Лист	№ док.	Полп.	Дата	Чертеж межевания территории	Стадия	Лист	Листов
							П	1	11
ГИП	Баранов				05.18	План трассы М 1:500	ООО "Геосервис"		
Разработ	Родин				05.18				

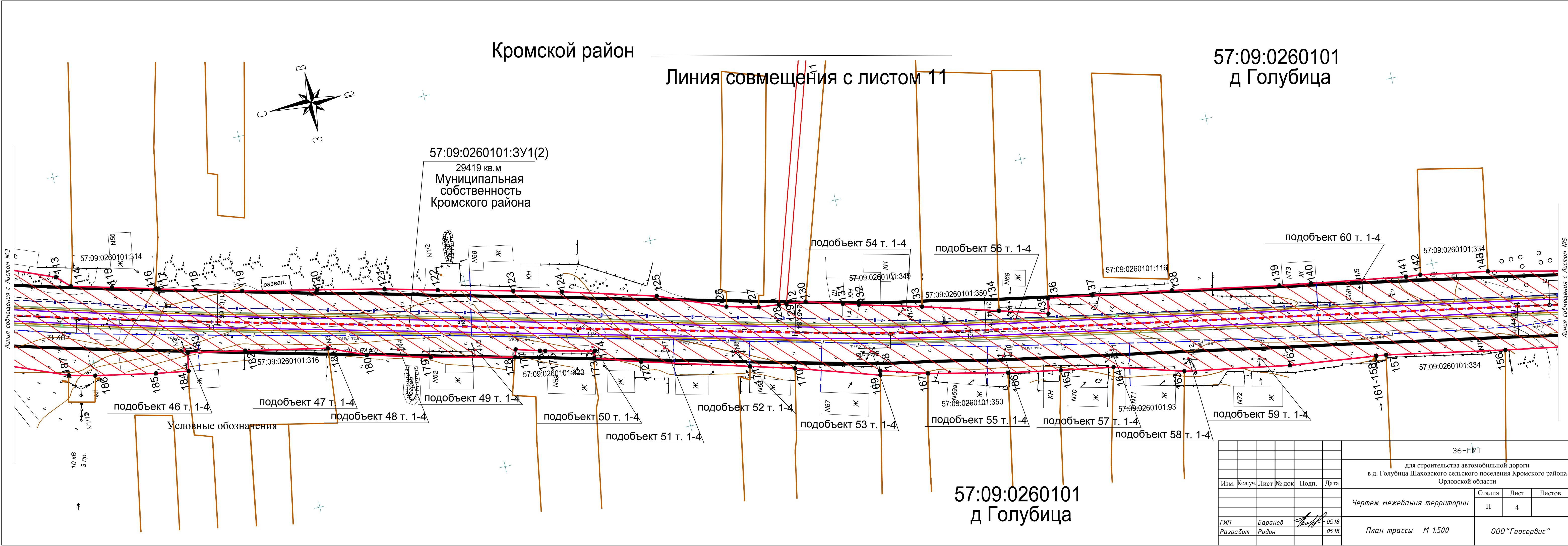
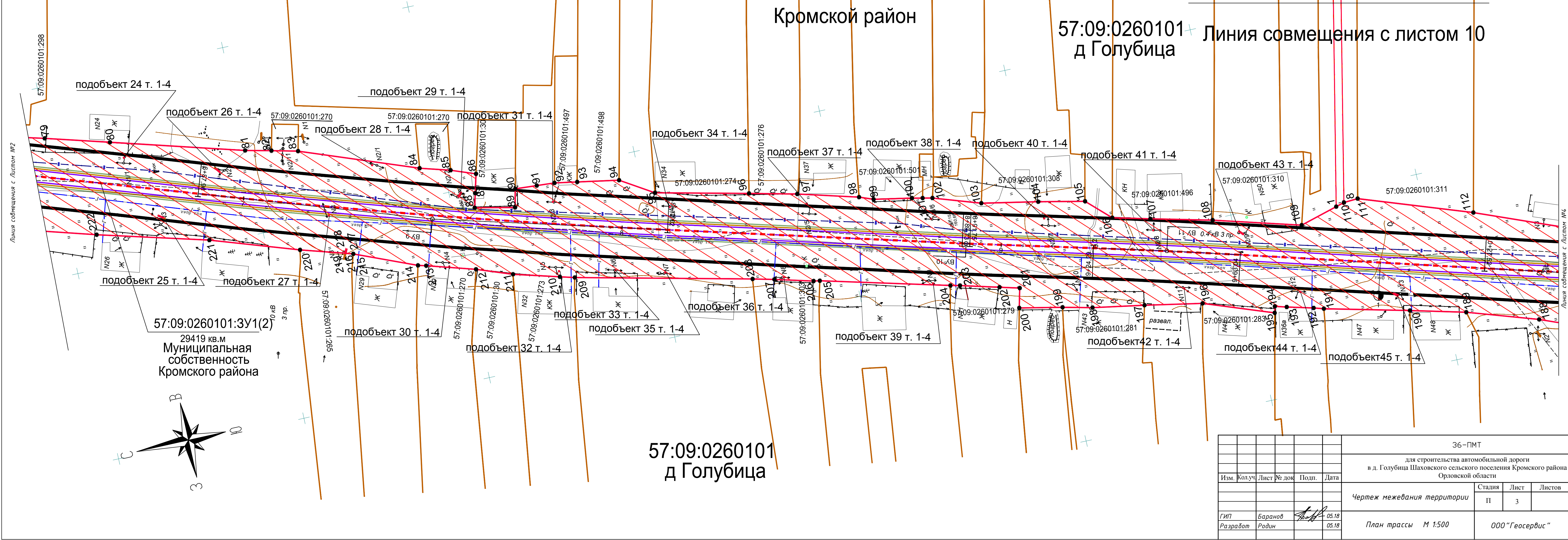
Кромской район

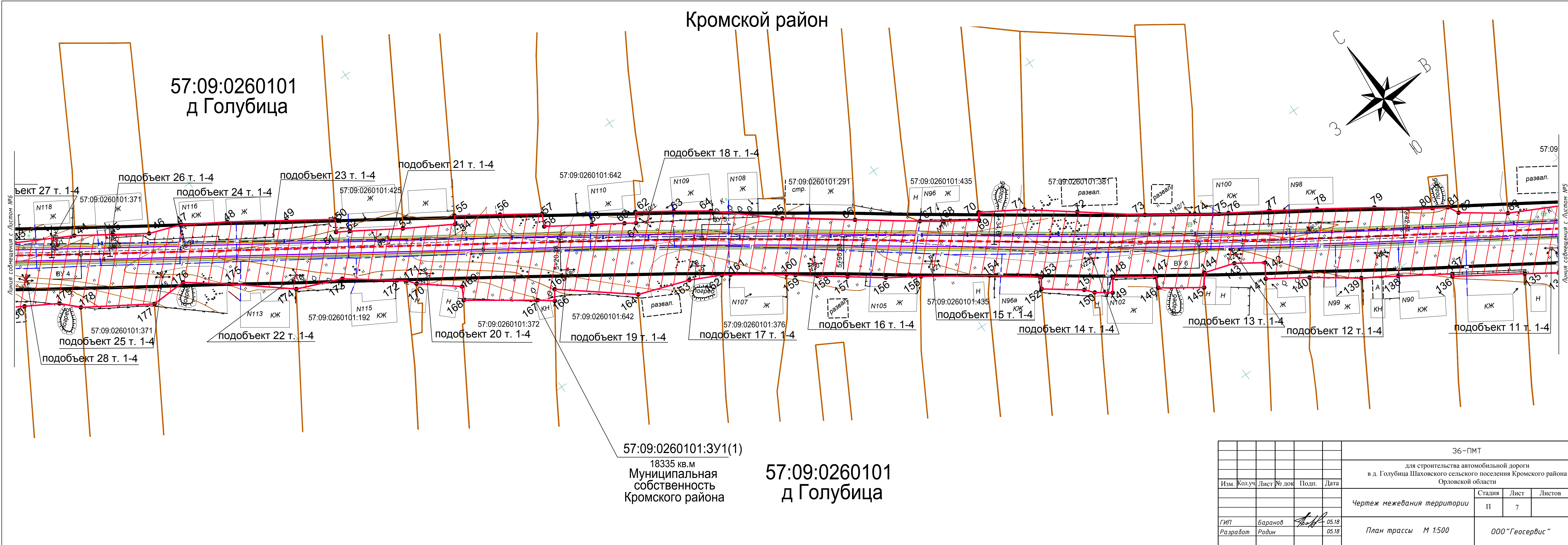
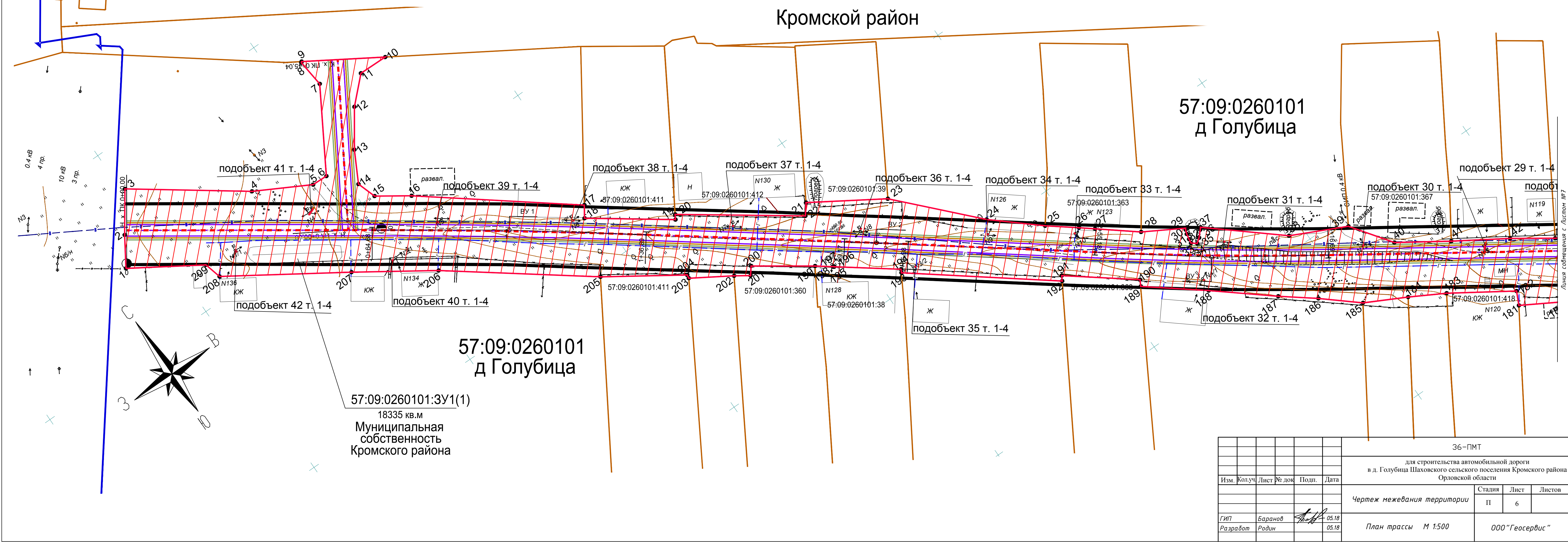
57:09:0260101
д Голубица

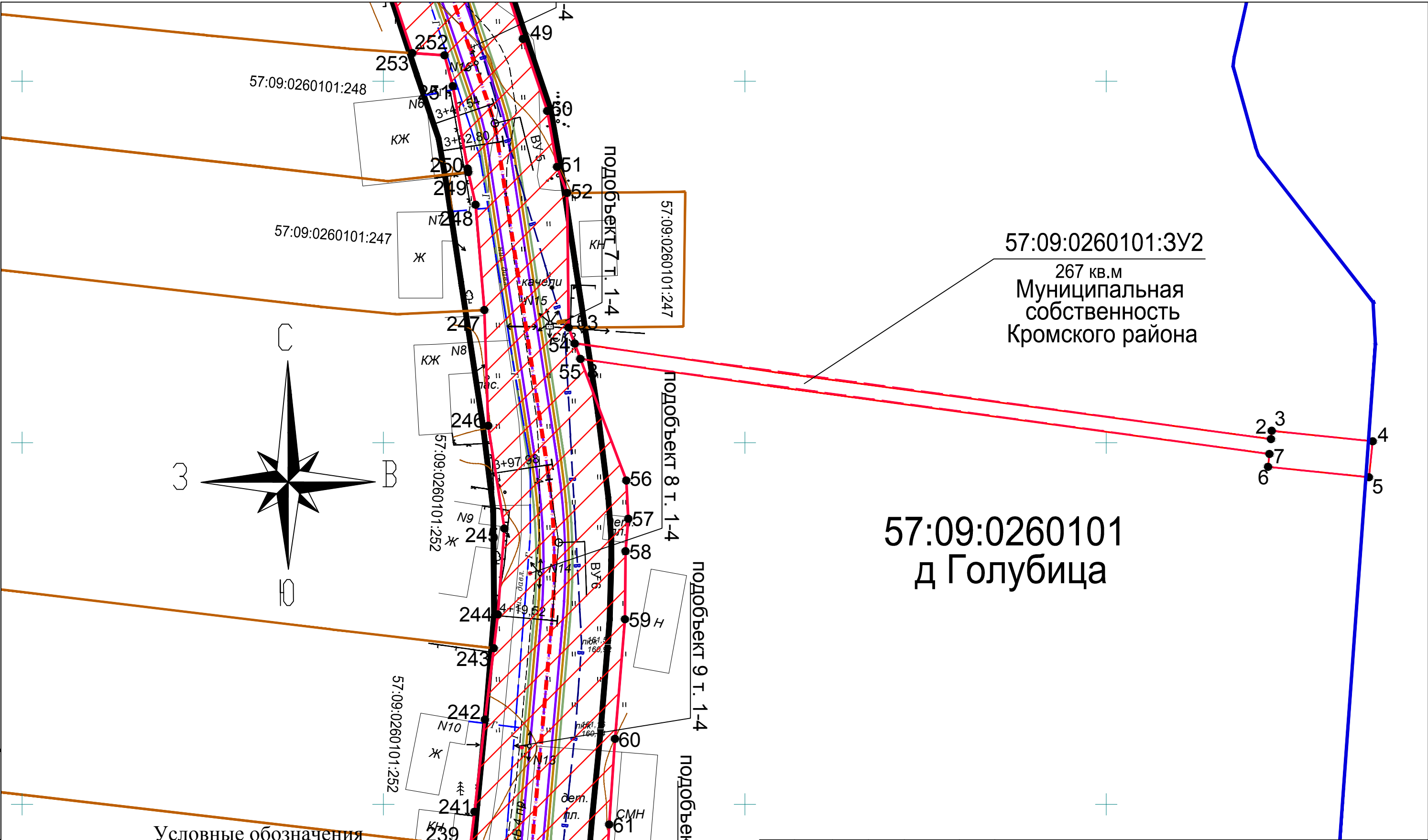
Фрагмент 1

57:09:0260101
д Голубица

						36-ПМТ			
						для строительства автомобильной дороги			
						в д. Голубица Шаховского сельского поселения Кромского района			
						Орловской области			
Изм.	Кол.уч.	Лист	№ док.	Полп.	Дата	Чертеж межевания территории	Стадия	Лист	Листов
							П	2	
ГИП	Баранов				05.18	М 1:500	ООО "Геосервис"		







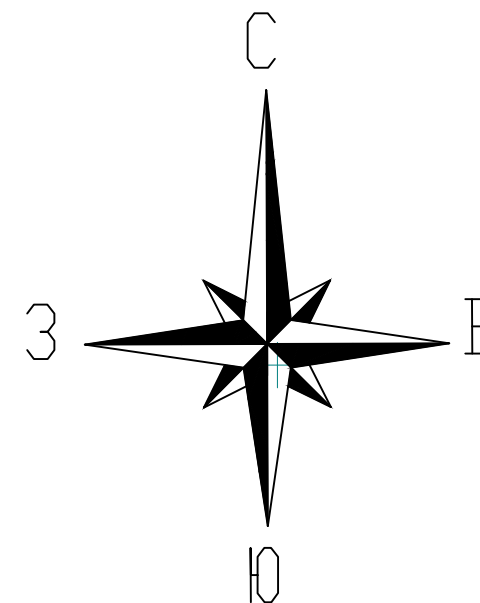
						36-ПМТ		
						для строительства автомобильной дороги в д. Голубица Шаховского сельского поселения Кромского района Орловской области		
Изм.	Кол.уч	Лист	Ндок	Подпись	Дата	Чертеж межевания территории	Стадия	Лист
							П	8
ГИП	Баранов				05.18	План трассы М 1:500	ООО "Геосервис"	
Разработ	Родин				05.18			

57:09:0260101
д Голубица






57:09:0260101:3Y3


256 KB.M

Муниципальная
собственность
Кромского района

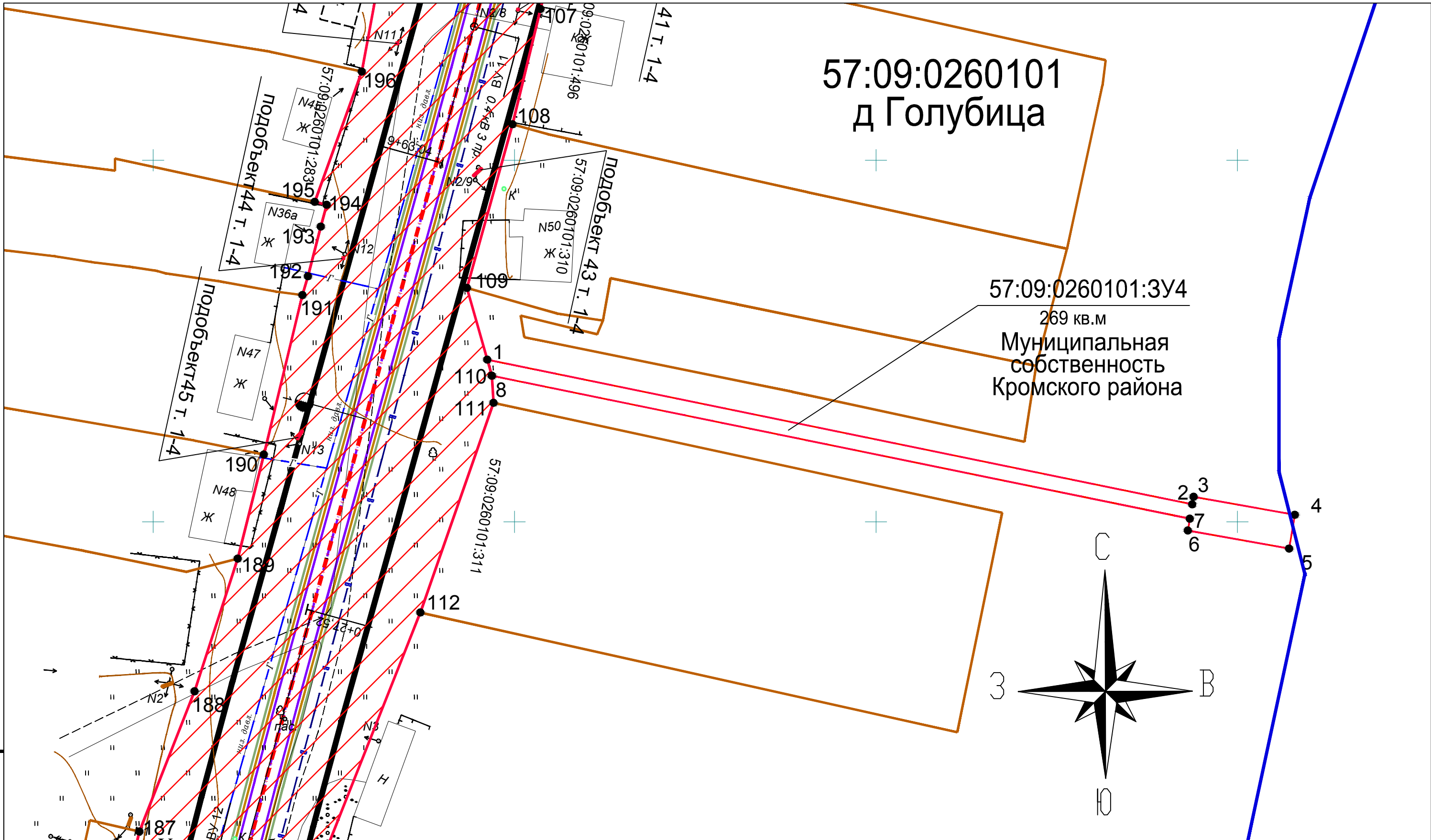



словные обозначения

-  - проектируемые красные линии
-  - зона планируемого размещения линейного объекта
-  - граница земельного участка из ГКН
-  - граница кадастрового квартала из ГКН
-  - граница существующих зон с особыми условиями использования территорий
- 57:09:0260101** - номер кадастрового квартала

						36 –ПМТ			
						для строительства автомобильной дороги в д. Голубица Шаховского сельского поселения Кромского района Орловской области			
Изм.	Кол.уч	Лист	Нгок	Подпись	Дата				
						Чертеж межевания территории	Стадия	Лист	Листов
							П	9	
ГИП		Баранов			05.18				
Разработ		Родин			05.18	План трассы М 1:500	ООО "Геосервис"		

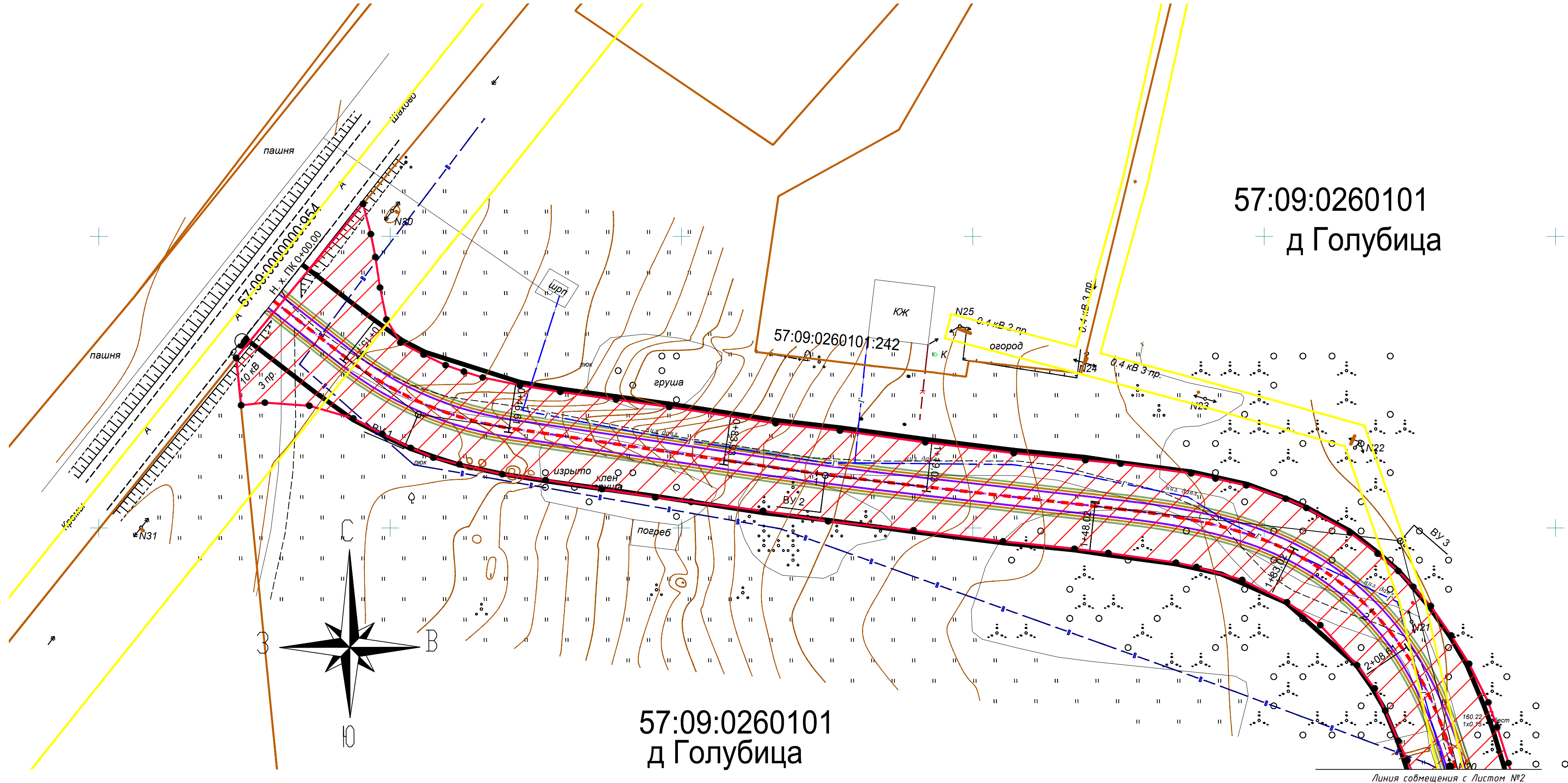
Инд. № подл. Подп. и дата Взам. инв. №



						36-ПМТ			
						для строительства автомобильной дороги в д. Голубица Шаховского сельского поселения Кромского района Орловской области			
Изм.	Кол.уч	Лист	Ндок	Подпись	Дата				
						Чертеж межевания территории			Стадия
									Лист
									Листов
									П
									10
ГИП		Баранов			05.18	План трассы М 1:500			ООО "Геосервис"
Разработ		Родин			05.18				

Кромской район

57:09:0260101
д Голубица



- Условные обозначения
- проектируемые красные линии
 - зона планируемого размещения линейного объекта
 - граница земельного участка из ГКН
 - граница кадастрового квартала из ГКН
 - граница существующих зон с особыми условиями использования территорий
 - 57:09:0260101 - номер кадастрового квартала

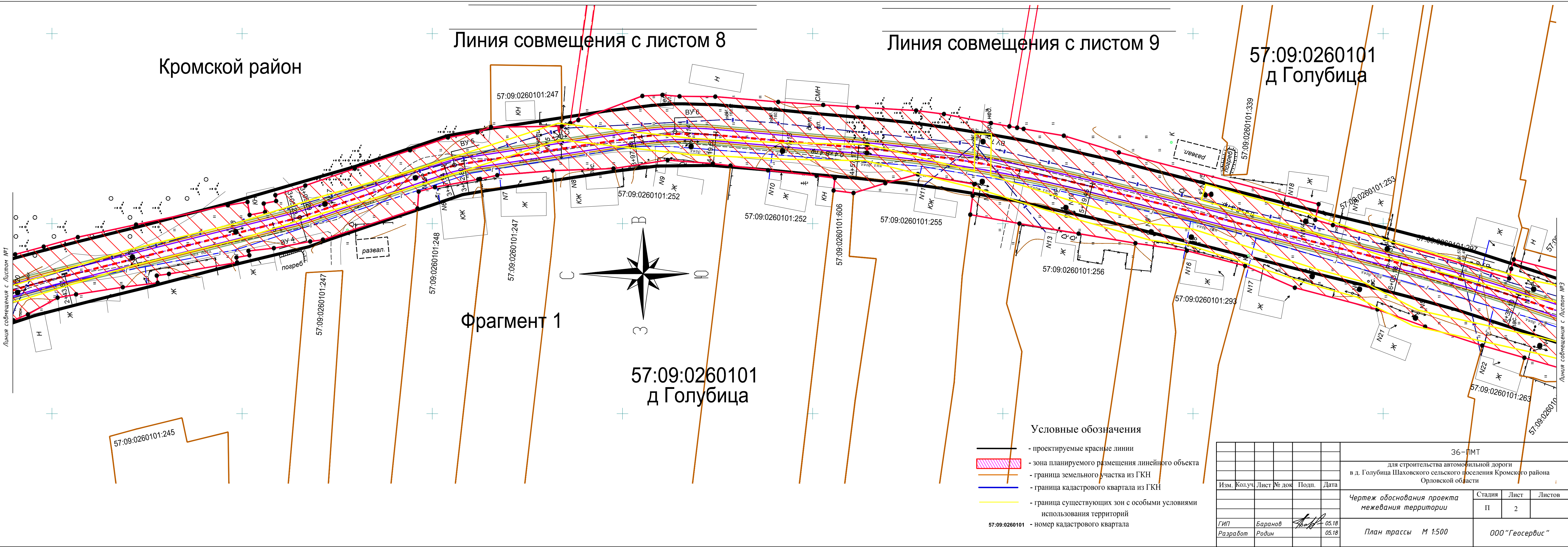
						36-ПМТ			
						для строительства автомобильной дороги			
						в д. Голубица Шаховского сельского поселения Кромского района Орловской области			
Изм.	Кол.уч.	Лист	№ док.	Полп.	Дата	Чертеж обоснования проекта межевания территории	Стадия	Лист	Листов
							П	1	11
ГИП	Баранов				05.18	План трассы М 1:500	ООО "Геосервис"		
Разработ	Родин				05.18				

Кромской район

Линия совмещения с листом 8

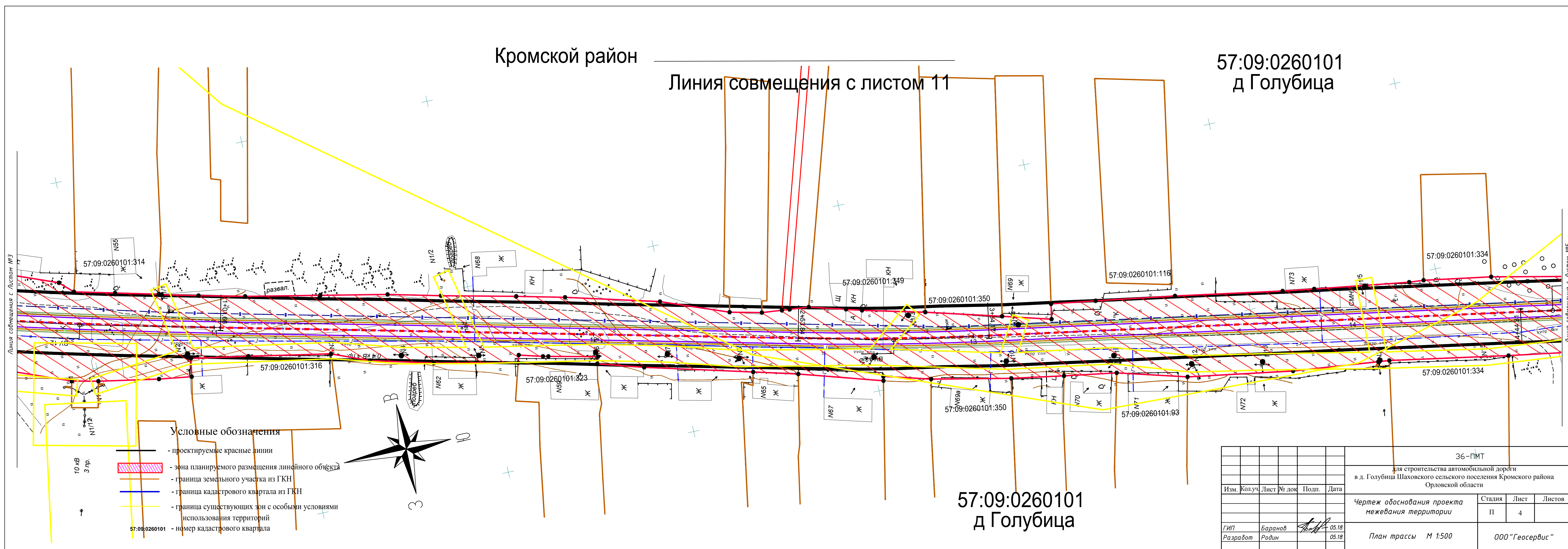
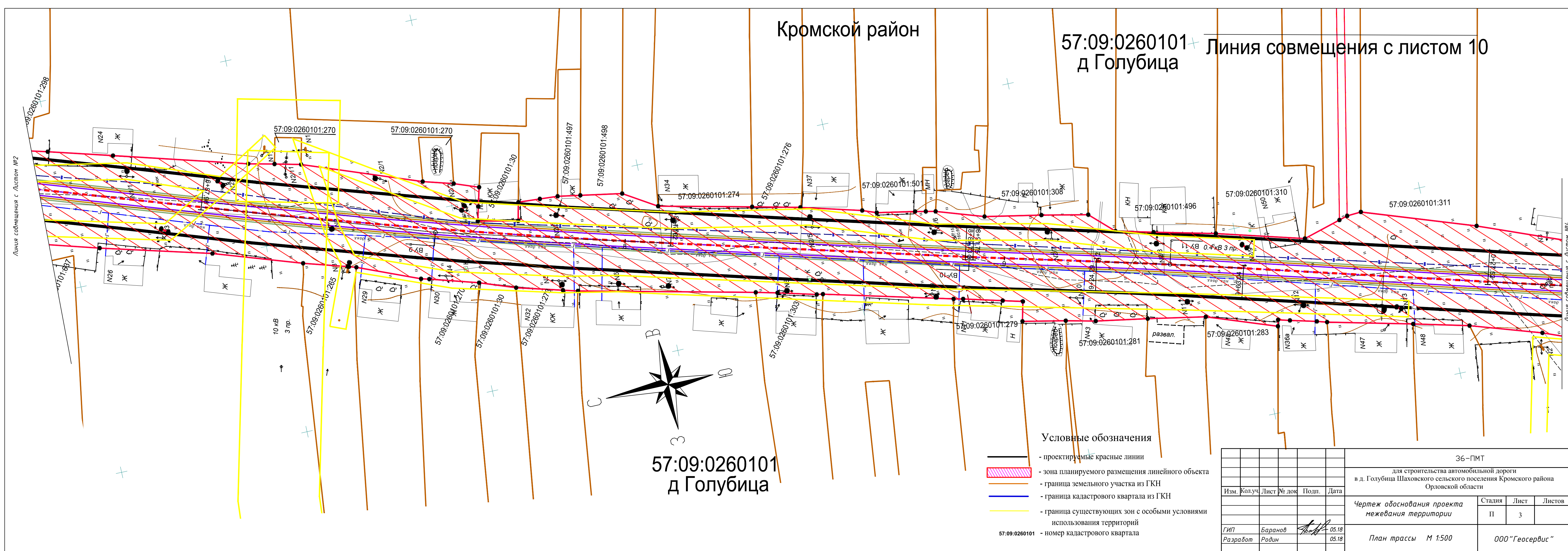
Линия совмещения с листом 9

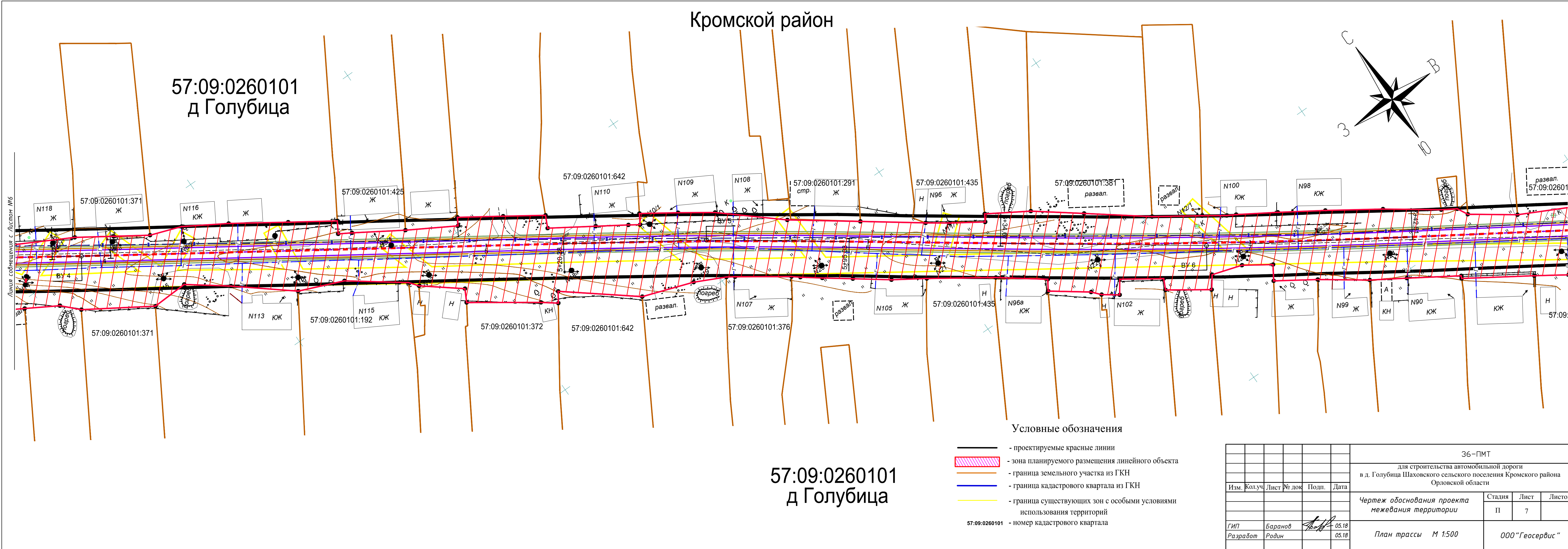
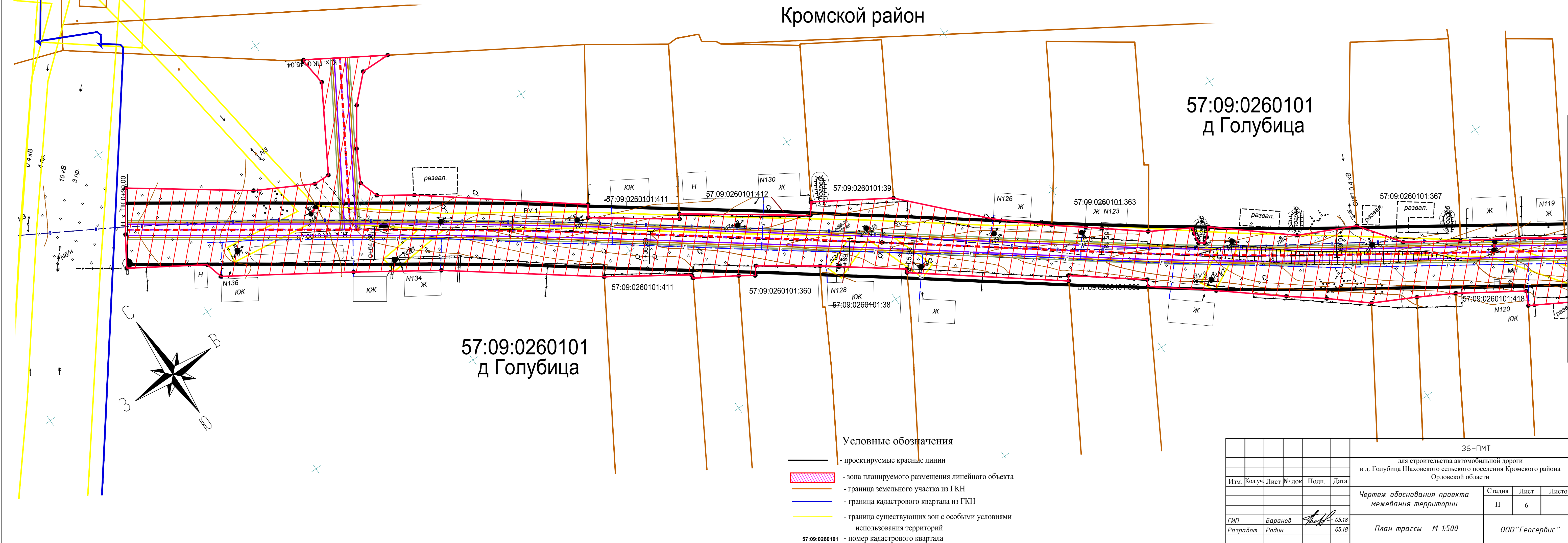
57:09:0260101
д Голубица

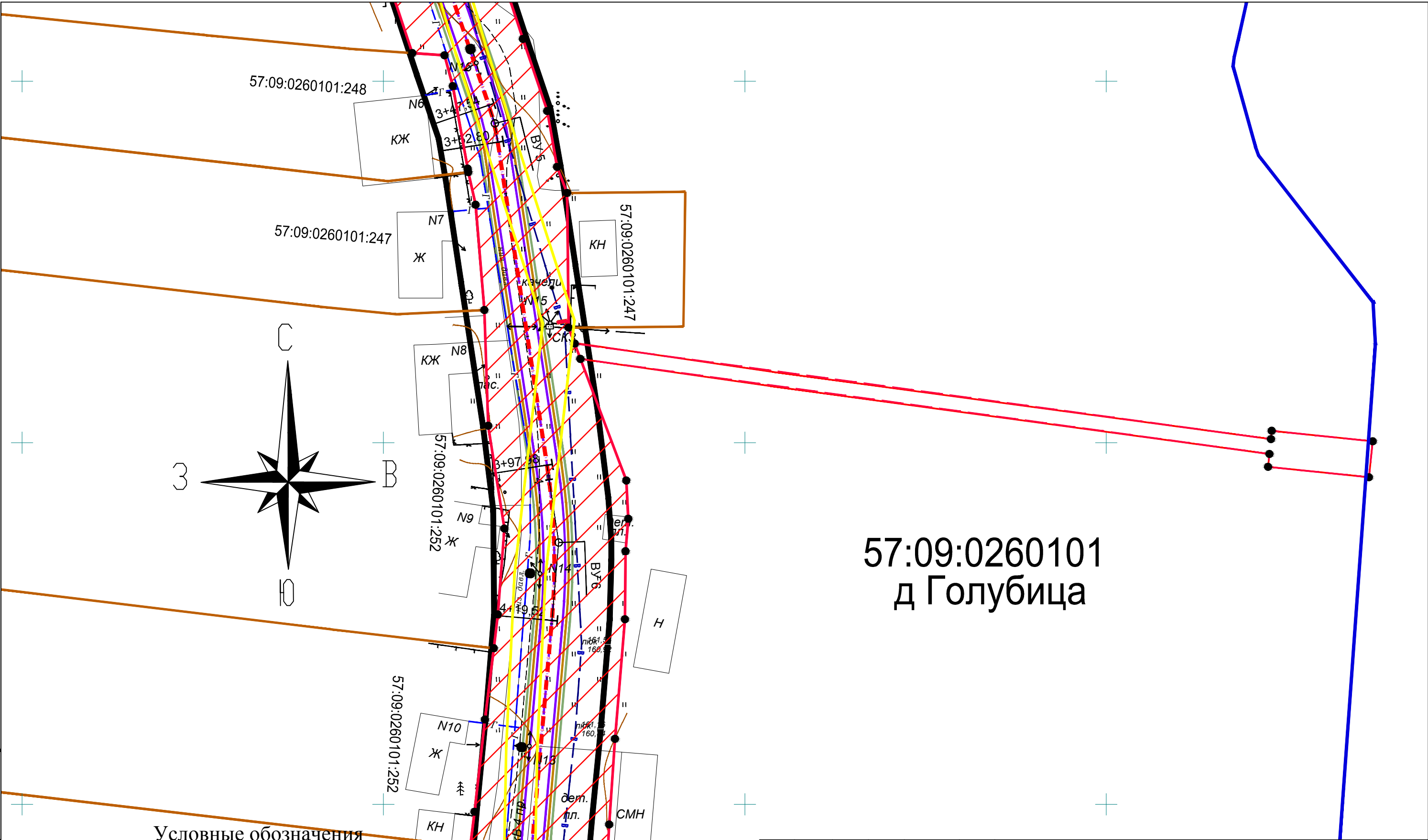


- Условные обозначения
- проектируемые красные линии
 - зона планируемого размещения линейного объекта
 - граница земельного участка из ГКН
 - граница кадастрового квартала из ГКН
 - граница существующих зон с особыми условиями использования территорий
 - 57:09:0260101 - номер кадастрового квартала

						36-ПМТ			
						для строительства автомобильной дороги			
						в д. Голубица Шаховского сельского поселения Кромского района Орловской области			
Изм.	Кол.уч.	Лист	№ док.	Полп.	Дата	Чертеж обоснования проекта межевания территории	Стадия	Лист	Листов
							П	2	
ГИП	Баранов				05.18	План трассы М 1:500	ООО "Геосервис"		
Разработ	Родин				05.18				







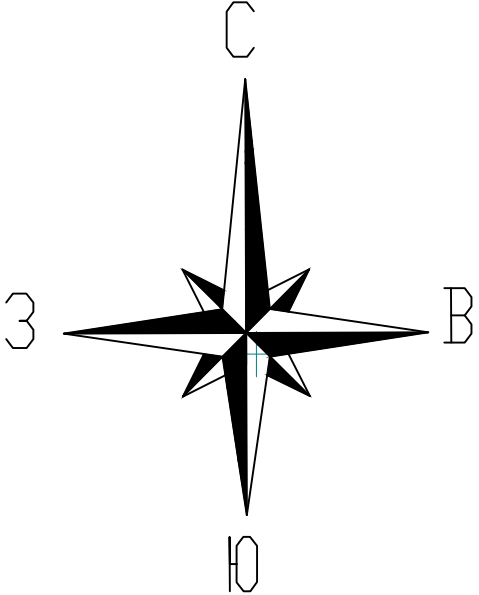
Условные обозначения

- проектируемые красные линии
- зона планируемого размещения линейного объекта
- граница земельного участка из ГКН
- граница кадастрового квартала из ГКН
- граница существующих зон с особыми условиями использования территорий
- 57:09:0260101 - номер кадастрового квартала

57:09:0260101
д. Голубица


						36-ПМТ		
						для строительства автомобильной дороги в д. Голубица Шаховского сельского поселения Кромского района Орловской области		
Изм.	Кол.уч	Лист	Ндок	Подпись	Дата	Чертеж обоснования проекта межевания территории	Стадия	Лист
							П	8
ГИП		Баранов			05.18	План трассы М 1:500	ООО "Геосервис"	
Разработ		Родин			05.18			

57:09:0260101
д Голубица

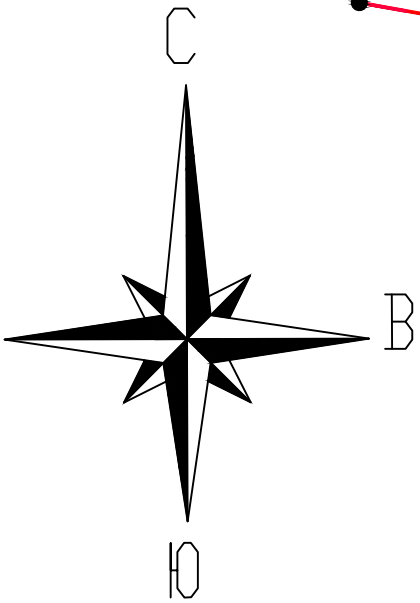


Условные обозначения

- проектируемые красные линии
- зона планируемого размещения линейного объекта
- граница земельного участка из ГКН
- граница кадастрового квартала из ГКН
- граница существующих зон с особыми условиями использования территорий
- 57:09:0260101 - номер кадастрового квартала

						36-ПМТ					
						для строительства автомобильной дороги в д. Голубица Шаховского сельского поселения Кромского района Орловской области					
Изм.	Кол.уч	Лист	Ндок	Подпись	Дата						
						Чертеж обоснования проекта межевания территории			Стадия П		
									Лист 9		
									Листов		
ГИП		Баранов				05.18		План трассы М 1:500		ООО "Геосервис"	
Разработ		Родин				05.18					

57:09:0260101
д Голубица



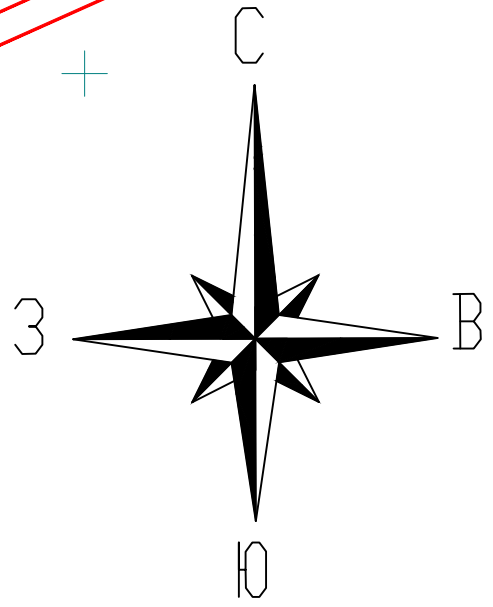
Условные обозначения

- проектируемые красные линии
- зона планируемого размещения линейного объекта
- граница земельного участка из ГКН
- граница кадастрового квартала из ГКН
- граница существующих зон с особыми условиями использования территорий

57:09:0260101 - номер кадастрового квартала

						36-ПМТ		
						для строительства автомобильной дороги в д. Голубица Шаховского сельского поселения Кромского района Орловской области		
Изм.	Кол.уч	Лист	Ндок	Погнись	Дата	Чертеж обоснования проекта межевания территории	Стадия	Лист
							П	10
ГИП	Баранов				05.18	План трассы М 1:500	ООО "Геосервис"	
Разработ	Родин				05.18			

57:09:0260101
д Голубица



Условные обозначения

- проектируемые красные линии
- зона планируемого размещения линейного объекта
- граница земельного участка из ГКН
- граница кадастрового квартала из ГКН
- граница существующих зон с особыми условиями использования территорий

57:09:0260101 - номер кадастрового квартала

						36-ПМТ		
						для строительства автомобильной дороги в д. Голубица Шаховского сельского поселения Кромского района Орловской области		
Изм.	Кол.уч	Лист	Ндок	Подпись	Дата	Чертеж обоснования проекта межевания территории	Стадия	Лист
							П	11
ГИП	Баранов				05.18	План трассы М 1:500	ООО "Геосервис"	
Разработ	Родин				05.18			